

제품명: WTAP(4C15) 토끼 단클론 항체

카탈로그 번호: AMRe19937

연구용 전용

요약

설명	재조합 토끼 단클론 항체
숙주	토끼
적용	WB, IHC, ICC/IF, FC, IP
반응성	인간
결합	비결합
변형	수정치 없음
아이소타입	IgG
클론성	단클론
형태	액체
농도	0.5mg/ml. 본 제품의 농도는 제조배에 따라 다를 수 있습니다.
Storage	Aliquot 하여 -20°C 에 보관(12개월 유효). 냉동/해동 반복을 피하십시오.
Shipping	Ice bags
버퍼	50mM 트리스클로르산(pH 7.4), 0.15M NaCl, 40% 글세롤, 0.01% 산화방지제 N 및 0.05% 보존제에 담겨 공급됩니다.
정제	천상정제

적용

희석 비율	WB 1:500-1:2000, IHC 1:50-1:200, ICC/IF 1:200-1:500, FC 1:200-1:500, IP 1:20-1:50
분자량	44kDa

항원 정보

유전자명	WTAP
다른 이름	-
유전자 ID	9589.0
SwissProt ID	Q15007
면역원	인간 WTAP 의 재조합 단백질

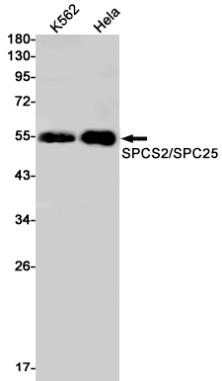
배경

-

연구 분야

후유체 단백질

이미지 데이터



K562 및 HeLa 세포에서 SPCS2/SPC25 항체(1:1000 희석)를 사용하여 SPCS2/SPC25를 웨스턴 블롯으로 검출했다.