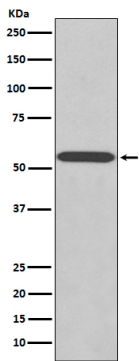


포생에 중추 역할을 하는 전사 인자이다(PubMed:7862533). 5'-GCG(T/G)GGGCG-3' DNA 서열 안하 고 결합한다(PubMed:7862533, PubMed:17716689, PubMed:25258363). EPO 를 통한 수혈 과의 전사 발현을 조절한다 비정상 세포에 특적인 역할을 한다. 중형에 야 중 억제자 역할 중 유전자 발현을 독수 한다. 같은 동 단 백에 띠 들 수 있다. KTS 도 띠 는 동 단 백 은 전사 인자 발현 수 있다(PubMed:15520190). KTS 도 띠 를 포함 는 동 단 백 은 mRNA 에 결합 이 mRNA 대는 스펙에 관 할 수 있다(PubMed:16934801). 동 단 백 1 은 DNA 에 대한 친화 기 및 RNA 에 결합 할 수 있다(PubMed:19123921).

연구 분야

-

이미지 데이터



K562 세포 용출액에서 WT1 발현에 대한 웨스턴 블롯 분석