

제품명: VGLUT1(15S18) 토끼 단클론 항체

카탈로그 번호: AMRe19788

연구용 전용

요약

설명	재조합 토끼 단클론 항체
숙주	토끼
적용	WB, IHC, ICC/IF, IP
반응성	인간 쥐 생체
결합	비결합
변형	수정치 없음
아이소타입	IgG
클론성	단클론
형태	액체
농도	0.25mg/ml. 본 제품의 농도는 재조합에 따라 다를 수 있습니다.
Storage	Aliquot 하여 -20°C 에 보관(12개월 유효). 냉동/해동 반복을 피하십시오.
Shipping	Ice bags
버퍼	토끼 IgG는 인산염 완충 용액(pH 7.4, 150mM NaCl, 0.02% 산형 방부제 N 및 50% 글리세롤)에 용해되어 있습니다. 단, 보관 시 $+4^{\circ}\text{C}$ 에서, 장기 보관 시 -20°C 에서 보관하십시오. 냉동/해동 과정을 반복하지 마십시오.
정제	천상정제

적용

희석 비율	WB 1:500-1:2000, IHC 1:500-1:2000, ICC/IF 1:100-1:200, IP 1:20-1:50
분자량	62kDa

항원 정보

유전자명	SLC17A7
다른 이름	BNPI; Slc17a7; VGluT1;
유전자 ID	57030.0
SwissProt ID	Q9P2U7
면역원	인간 VGLUT1의 합성 펩타이드

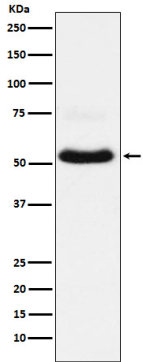
배경

흥청산경세포의 시냅스 전 신경 말에서 시냅스 소포 클리어를 돕는 것을 매개한다. 또한 무인양포 수용체를 매개할 수 있습니다. 흥청산경세포의 시냅스 전 신경 말에서 시냅스 소포 클리어를 돕는 것을 매개한다. 또한 무인양포 수용체를 매개할 수 있습니다.

연구 분야

-

이미지 데이터



Neuro-2a 세포에서 VGlut1 발현에 대한 단백질 분석