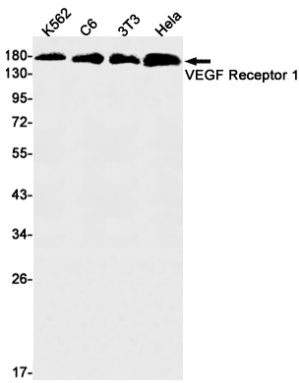


할수있다.상에서세포의중립성및신호를측할수있다.세포중립성능은세포에따른것으로보인다.PGF 매개 세포중립및알약세포의중립을측한정량세포의중립은측하지않
 습다(참나). VEGFA 에대한세포매뉴얼및세포활성상적으로보인다.유VEGFA 의양을제거KDR 과의결합방향을VEGFA 신호발의양적지표를할수있다.KDR
 과의결합을KDR 신호를조한다.리드결은이신호를활한다.PLCG 활성화는신호전달체인이질세포및포도,4,5-로포도등의생및단세포의활성을유
 도한다.포도및포도-세포의전신인PIK3R1 의인호를세포및포도세포의활성을유도한다.신호전달경로활한다.MAPK1/ERK2, MAPK3/ERK1 및MAP 케제신전
 달경로인AKT1 신호전달경로의활한다.SRC 와YES1 을인호하며CBL 도인호할수있다.AKT1 의Ser-473' 부위인호를측한다.PTK2/FAK1 의인호를측한다
 (PubMed:16685275).

연구 분야

신호전달

이미지 데이터



VEGF 수용체 항체(1:1000 희석을 사용하여 K562, C6, 3T3, HeLa 세포 용출액)에 VEGF 수용체 음이온 분리를 실시하였다.