

**제품명: UQCRC2(11W16)** 토끼 단클론 항체

**카탈로그 번호: AMRe19641**

연구용 전용

## 요약

설명	재조합 토끼 단클론 항체
속주	토끼
적용	WB, IHC, ICC/IF, FC, IP
반응성	인간 쥐 생체
결합	비결합
변형	수정치 없음
아이소타입	IgG
클론성	단클론
형태	액체
농도	0.3mg/ml. 본 제품 농도는 재분배에 따라 다를 수 있습니다.
Storage	Aliquot 하여 $-20^{\circ}\text{C}$ 에 보관(12개월 유효). 냉동/해동 반복을 피하십시오.
Shipping	Ice bags
버퍼	토끼 IgG는 인산염 완충 용액(pH 7.4, 150mM NaCl, 0.02% 산화방지제 N 및 50% 글리세롤)에 용해되어 있습니다. 단클론 시 +4°C 에서, 장기 보관 시 $-20^{\circ}\text{C}$ 에서 보관하십시오. 냉동/해동 과정을 반복하지 마십시오.
정제	천상정제

## 적용

희석 비율	WB 1:500-1:2000, IHC 1:50-1:200, ICC/IF 1:100-1:200, FC 1:20-1:50, IP 1:20-1:50
분자량	48kDa

## 항원 정보

유전자명	UQCRC2
다른 이름	Core protein II; QCR2; mitochondrial; Ubiquinol cytochrome c reductase core protein II; UQCRC2; Uqcrc2;
유전자 ID	7385.0
SwissProt ID	P22695
면역원	인간 UQCRC2의 항원 펩타이드

## 배경

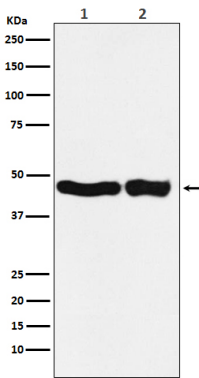
야마토코아호흡사슬의 일인 유칼리스토름 환원소 복합체(Complex III 또는 복합체 b-c1 복합체)의 구성 요인이다. 코-단백질 2는 이 복합체의 접합 단백질이다. 또한 야마토코아호흡사슬의 일인 중산암

황 복합체 I 유닛들 사투름 c 산화환원 의 구성요이기도 하며 이 복합체는 산화적 인산화 를 구한다. 호흡 사슬은 숙 산 탈 수 효( 복합체 II, CII), 유닛들 사투름 c 산화환원(사투름 b-c1 복합체 복합체 III, CIII), 사투름 c 산화( 복합체 IV, CIV) 의 세 가지 중 소위 복합체 구성이 있으며 이 복합체 NADH 외 숙 산에서 유한 자를 산으로 전환함으로써 내 에 전 하 전 기 를 생성 하고 이 가 열 는 미 환 수 산 ATP 합성을 구한다. 사투름 b-c1 복합체는 유닛들에서 사투름 c 로 전 전자를 취하며 이 산화 환원 반응 마트론과 내를 가리는 양치 이 동 과 환 다. 이 양 차 는 구 에 붙 어 있 는 수 형 분 자 를 통 합 다 . Q 사투름 이 고 불 는 이 과정 에 마트론과 이 질 사 2 개 의 양 차 가 스 도고 4 개 의 양 차 가 막 간 공 로 분 출 때 2 개 의 전 차 사투름 c 로 전 된 다(유 선 에 의 해). 두 개 의 전 차 소 위 UQCRC1/QCR1 과 UQCRC2/QCR2 는 각 각 두 개 마트론과 이 체 판 다 체(MPP) 소 위 인 비 MPP 와 알 다 MPP 에 상 동 을 가 지 며 MPP 체 특 을 유 지 하 고 있 는 것 로 보 인 다(유 선 에 의 해). UQCRFS1 이 복합체 III 에 통 들 때 상 한 라 케 덴 질 다 그 마트론과 이 표 적 화 열(MTS)/ 소 위 9 로 향 가 풍 는 것 에 관 할 가 능 이 있 는 다(추 정).

## 연구 분야

-

## 이미지 데이터



(1) HEK293 세포 용액 (2) 마우스 뇌 용액에서 UQCRC2 발현의 웨스턴 블롯 분석