

제품명: UBE2C (1N15) 토끼 단클론 항체

카탈로그 번호: AMRe19519

연구용 전용

요약

설명	재조합 토끼 단클론 항체
숙주	토끼
적용	WB, IHC, ICC/IF, IP
반응성	인간 UBE2C
결합	비결합
변형	수정치 없음
아이소타입	IgG
클론성	단클론
형태	액체
농도	0.5mg/ml. 본 제품의 농도는 제조 배치에 따라 다를 수 있습니다.
Storage	Aliquot 하여 -20°C 에 보관(12 개월 유효). 냉동/해동 반복을 피하십시오.
Shipping	Ice bags
버퍼	토끼 IgG 는 인산염 완충 용액(pH 7.4, 150mM NaCl, 0.02% 산화방지제 N 및 50% 글리세롤)에 용해되어 있습니다. 단클론 시 +4°C 에서 , 장기 보관 시 -20°C 에서 보관하십시오. 냉동/해동 과정을 반복하지 마십시오.
정제	천상정제

적용

희석 비율	WB 1:500-1:2000, IHC 1:200-1:500, ICC/IF 1:20-1:50, IP 1:20-1:50
분자량	20kDa

항원 정보

유전자명	UBE2C
다른 이름	UBCH 10; Ubch10; Ube2c;
유전자 ID	11065.0
SwissProt ID	O00762
면역원	인간 UBE2C 의 재조합 단백질

배경

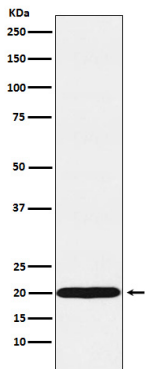
E1 복합체는 유방암을 비롯한 다른 단백질에 공유 결합 부위를 촉진한다. 시험관 내에서 'Lys-11' 및 'Lys-48' 연결 폴리우비퀴틴을 촉진한다. 세포주기 조절 유비퀴틴 리아제인 APC/C(anaphase promoting complex/cyclosome)의 필수 구성 요소로서 세포 분열을 조절한다. E1 복합체는 유방암을 비롯한 다른 단백질에 공유 결합 부위를 촉진한다.

. 시험관에서 Lys-11' 및 Lys-48' 연결 유닛을 측정한다. 세포 주기 조절 유닛 라이오신 APC/C(anaphase promoting complex/cyclosome)의 발현은 세포 분열을 조절한다. 이는 APC/C 기질에 Lys-11' 연결 유닛을 형성하여 라이오신 APC/C 기질을 유해하고 세포 분열을 조절한다.

연구 분야

후유체 해독

이미지 데이터



MCF7 세포 용출액에서 UBE2C 발현에 대한 Western blot 분석