

**제품명: TYRO3(5G16)** 토끼 단클론 항체

**카탈로그 번호: AMRe19468**

연구용 전용

## 요약

설명	재조합 토끼 단클론 항체
숙주	토끼
적용	WB, IHC, IP
반응성	인간 췌장
결합	비결합
변형	수정치 없음
아이소타입	IgG
클론성	단클론
형태	액체
농도	0.5mg/ml. 본 제품 농도는 제조 배지에 따라 다를 수 있습니다.
Storage	Aliquot 하여 $-20^{\circ}\text{C}$ 에 보관(12개월 유효). 냉동/해동 반복을 피하십시오.
Shipping	Ice bags
버퍼	토끼 IgG는 인산염 완충 용액(pH 7.4, 150mM NaCl, 0.02% 산형 방부제 및 50% 글리세롤)에 용해되어 있습니다. 단클론 시 +4 $^{\circ}\text{C}$ 에서, 장기 보관 시 $-20^{\circ}\text{C}$ 에서 보관하십시오. 냉동/해동 과정을 반복하지 마십시오.
정제	천상 정제

## 적용

희석 비율	WB 1:1000-1:5000, IHC 1:200-1:500, IP 1:100-1:200
분자량	97kDa

## 항원 정보

유전자명	TYRO3
다른 이름	Brt; BYK; DTK; Etk-2; Rek; RSE; SKY; Tif; tyro3;
유전자 ID	7301.0
SwissProt ID	Q06418
면역원	인간 TYRO3의 항원 펩타이드

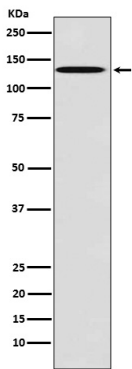
## 배경

TYRO3는 세포 접착 및 증진에 중요한 역할을 합니다. 골리앗 수용체 및 기타 세포 접착 분자와의 상호작용을 통해 세포 접착 및 증진에 중요한 역할을 합니다. TYRO3는 TULP1 및 GAS6를 통한 여러 가지 결합 시그널링 경로를 통해 신호를 전달하는 수용체 티로신 키나아제입니다. 세포 생존 및 증진을 포함한 다양한 세포 과정을 조절합니다. 세포 접착 및 증진에 관련된 TYRO3의 세포 내 메커니즘에 대한 추가적인 연구가 이루어질 것입니다.

를 위한 결합 부위를 제공한다. 각각에 의해 활성화된 PIK3R1 과 상호작용하여 PI3-키네이스를 증가시킨다. NF-κB 의 핵내 이동 및 NF-κB 조절 인자의 전사 활성을 포함하여 AKT 생길 수 있다. TYRO3 신호는 종종 상부 다신경근 부활판 증식 및 분화 과정 동안에 관여한다. 또한 STAT1 을 활성화시키는 수용체 (TLR) 매개 신호 전달을 억제하는데 중요한 역할을 하는 단백질로 세포 내 신호 억제인 SOCS1 과 SOCS3 의 생성을 유도한다.

## 연구 분야

## 이미지 데이터



MCF7 세포 용출액에서 TYRO3 발현에 대한 웨스턴 블롯 분석