

**제품명: TTF1(17D1) 토끼 단클론 항체**

**카탈로그 번호: AMRe19399**

연구용 전용

## 요약

설명	재조합 토끼 단클론 항체
숙주	토끼
적용	WB, IHC
반응성	인간 췌장
결합	비결합
변형	수정치 없음
아이소타입	IgG
클론성	단클론
형태	액체
농도	0.5mg/ml. 본 제품 농도는 재조합에 따라 다를 수 있습니다.
Storage	Aliquot 하여 -20°C 에 보관(12 개월 유효). 냉동/해동 반복을 피하십시오.
Shipping	Ice bags
버퍼	토끼 IgG 는 인산염 완충 용액(pH 7.4, 150mM NaCl, 0.02% 산화방지제 N 및 50% 글리세롤)에 용해되어 있습니다. 단클론 시 +4°C 에서 , 장기 보관 시 -20°C 에서 보관하십시오. 냉동/해동 과정을 반복하지 마십시오.
정제	천상정제

## 적용

희석 비율	WB 1:1000-1:5000, IHC 1:200-1:500
분자량	39kDa

## 항원 정보

유전자명	NKX2-1
다른 이름	BCH; BHC; NK2; NKX2.1; NKX2A; TEBP; Thyroid nuclear factor 1; Tinman; TITF1; TTF1;
유전자 ID	7080.0
SwissProt ID	P43699
면역원	인간 TTF1 의 재조합 단백질

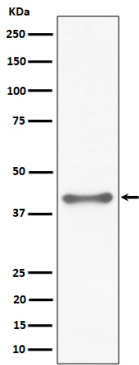
## 배경

타르분획 17D1은 췌장 특이적인 유전자 프로모터에 결합할 수 있는 전사 인자이다. 갑상선 분화 유형에 매우 중요하다. 폐 발달 및 계통 발생 상유에 관할 수 있다. 폐 상피 세포 유형 성숙 분화를 조절하는 GRHL2와 조절 부를 형성한다. GNRHR의 전사 발현을 억제하는 역할을 한다. 알주 전사 인자인 NR1D1의 전사 발현을 억제한다(유형에 근거).

## 연구 분야

후생학/핵산염기

## 이미지 데이터



HeLa 세포에서 TTF1 발현에 대한 웨스턴 블롯 분석