

제품명: TTF1(11V4) 토끼 단클론 항체

카탈로그 번호: AMRe19398

연구용 전용

요약

설명	재조합 토끼 단클론 항체
숙주	토끼
적용	WB, IHC
반응성	인간 췌장
결합	비결합
변형	수정치 없음
아이소타입	IgG
클론성	단클론
형태	액체
농도	0.3mg/ml. 본 제품 농도는 재조합에 따라 다를 수 있습니다.
Storage	Aliquot 하여 -20°C 에 보관(12개월 유효). 냉동/해동 반복을 피하십시오.
Shipping	Ice bags
버퍼	토끼 IgG는 인산염 완충 용액(pH 7.4, 150mM NaCl, 0.02% 산화방지제 및 50% 글리세롤)에 용해되어 있습니다. 단클론 시 +4°C 에서, 장기 보관 시 -20°C 에서 보관하십시오. 냉동/해동 과정을 반복하지 마십시오.
정제	천상정제

적용

희석 비율	WB 1:1000-1:5000, IHC 1:50-1:200
분자량	39kDa

항원 정보

유전자명	NKX2-1
다른 이름	BCH; BHC; NK2; NKX2.1; NKX2A; TEBP; Thyroid nuclear factor 1; Tinman; TITF1; TTF1;
유전자 ID	7080.0
SwissProt ID	P43699
면역원	인간 TTF1의 합성 펩타이드

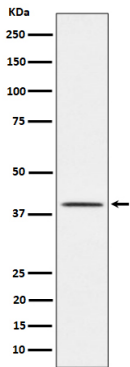
배경

타르분획 1은 췌장, 폐, 그리고 뇌에서 발견되는 전이 인자입니다. 갑상선 분화 과정에서 매우 중요합니다. 폐 발달 및 기관지 형성 유도에 관여할 수 있습니다. 폐에서 분화 형성 및 분열을 조절하는 GRHL2와 조절 부를 형성한다. GNRHR의 전사를 활성화하고 해당 유전자 발현의 조절을 강화하는 역할을 한다. 알주 전사 억제자인 NR1D1의 전사를 억제한다(유전자).
www.enkilife.com

연구 분야

후생학/핵산염기

이미지 데이터



주피루스종에서 TTF1 발현에 대한 웨스턴 블롯 분석