

제품명: TSG101(10N13) 토끼 단클론 항체

카탈로그 번호: AMRe19359

연구용 전용

요약

설명	재조합 토끼 단클론 항체
숙주	토끼
적용	WB, IHC, ICC/IF, FC
반응성	인간 췌장암
결합	비결합
변형	수정치 없음
아이소타입	IgG
클론성	단클론
형태	액체
농도	0.5mg/ml. 본 제품 농도는 재조합에 따라 다를 수 있습니다.
Storage	Aliquot 하여 -20°C 에 보관 (12 개월 유효). 냉동/해동 반복을 피하십시오.
Shipping	Ice bags
버퍼	50mM 트리스클로르산 (pH 7.4), 0.15M NaCl, 40% 글세롤, 0.01% 산형방제N 및 0.05% 보존제에 첨가되어 제공됩니다.
정제	천상정제

적용

희석 비율	WB 1:1000-1:5000, IHC 1:100-1:200, ICC/IF 1:50-1:200, FC 1:20-1:50
분자량	44kDa

항원 정보

유전자명	TSG101
다른 이름	TSG101; ESCRT-I complex subunit TSG101; Tumor susceptibility gene 10; Tumor susceptibility protein; VPS23; TSG10;
유전자 ID	7251.0
SwissProt ID	Q99816
면역원	인간 TSG101의 합성 펩타이드

배경

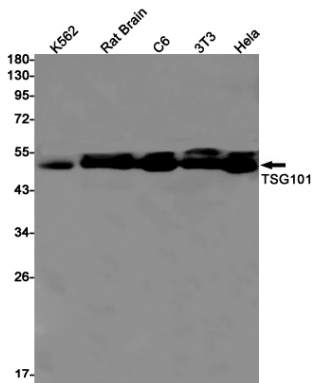
소수성 단백질인 ESCRT-I 복합체는 필수적이다. 유핵 세포의 모든 핵에 걸쳐 나뉘어 있으며 유핵 세포를 다중(MVB)으로 분류하는 데 필수적이다. ESCRT-0 과 ESCRT-I 복합체의 연결을 매개한다. 세포 분열에 필수적이며 이기는 CEP55 가 필요하다. 세포 성장 및 분화에 관여할 수 있으며 음성 성장 조절자이다. P-[ST]-A-P 후 출몰 도를 포함하여 다양한 단백질 상호작용을 매개한다.

은 비극의 출애굽한다. 이 한 상조은 수은 레코의 이 비극의 출애굽한다. SDCBP, CD63 및 산란의 약점 불에 필한다 (PubMed:22660413). 또한 약점은 다른 형미 세포의 세포 불에 필할수 없다 (PubMed:22315426).

연구 분야

세포 생물학

이미지 데이터



TSG101 항체(1:1000 희석을 사용하여 K562, 쥐 뇌 C6, 3T3, HeLa 세포 용출물에서 TSG101을 확인했습니다.)