

**제품명: TRPM7(15L9) 토끼 단클론 항체**

**카탈로그 번호: AMRe19321**

연구용 전용

## 요약

설명	재조합 토끼 단클론 항체
숙주	토끼
적용	WB
반응성	인간
결합	비결합
변형	수정치 없음
아이소타입	IgG
클론성	단클론
형태	액체
농도	0.5mg/ml. 본 제품의 농도는 재분배에 따라 다를 수 있습니다.
Storage	Aliquot 하여 $-20^{\circ}\text{C}$ 에 보관(12개월 유효). 냉동/해동 반복을 피하십시오.
Shipping	Ice bags
버퍼	토끼 IgG는 인산염 완충 용액(pH 7.4, 150mM NaCl, 0.02% 산화방지제) 및 50% 글리세롤에 용해되어 있습니다. 단클론 시 +4°C 에서, 장기 보관 시 $-20^{\circ}\text{C}$ 에서 보관하십시오. 냉동/해동 과정을 반복하지 마십시오.
정제	천상정제

## 적용

희석 비율	WB 1:1000-1:5000
분자량	213kDa

## 항원 정보

유전자명	TRPM7
다른 이름	ALSPDC; CHAK; CHAK1; LTrpC7; TRPM7;
유전자 ID	54822.0
SwissProt ID	Q96QT4
면역원	인간 TRPM7의 항원 펩타이드

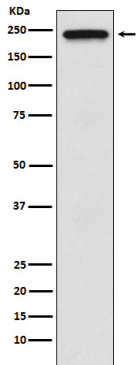
## 배경

팔은 채널이 세포막을 단클론 항체와 결합하며, 이는 이온 채널이다. 이는 온감성 및 저산소성 세포멸조에 중요한 역할을 한다. MLKL 하위 경로의 활성을 억제하여 TNF 유도성 세포사멸에 관여한다. 키아제 활성은 발효를 촉진한다. 세포 대사 상태에 따라 발효가 온감을 조절하는 기본적인 과정에 관여할 수 있다. 인산 A1 (ANXA1)을 인식한다.

## 연구 분야

-

## 이미지 데이터



HeLa 세포에서 TRPM7 발현에 대한 Western blot 분석