

**제품명: TRIB3(4E15)** 토끼 단클론 항체

**카탈로그 번호: AMRe19262**

연구용 전용

## 요약

|          |                                                                                                                                          |
|----------|------------------------------------------------------------------------------------------------------------------------------------------|
| 설명       | 재조합 토끼 단클론 항체                                                                                                                            |
| 숙주       | 토끼                                                                                                                                       |
| 적용       | WB                                                                                                                                       |
| 반응성      | 인간                                                                                                                                       |
| 결합       | 비결합                                                                                                                                      |
| 변형       | 수정치 없음                                                                                                                                   |
| 아이소타입    | IgG                                                                                                                                      |
| 클론성      | 단클론                                                                                                                                      |
| 형태       | 액체                                                                                                                                       |
| 농도       | 0.5mg/ml. 본 제품 농도는 제조 배치에 따라 다를 수 있습니다.                                                                                                  |
| Storage  | Aliquot 하여 -20°C 에 보관(12 개월 유효). 냉동/해동 반복을 피하십시오.                                                                                        |
| Shipping | Ice bags                                                                                                                                 |
| 버퍼       | 토끼 IgG 는 인산염 완충 용액(pH 7.4, 150mM NaCl, 0.02% 산화방지제 및 50% 글리세롤)에 용해되어 있습니다. 단 보관 시 +4°C 에서, 장기 보관 시 -20°C 에서 보관하십시오. 냉동/해동 과정을 반복하지 마십시오. |
| 정제       | 천상정제                                                                                                                                     |

## 적용

|       |                  |
|-------|------------------|
| 희석 비율 | WB 1:1000-1:5000 |
| 분자량   | 40kDa            |

## 항원 정보

|              |                                                                                                   |
|--------------|---------------------------------------------------------------------------------------------------|
| 유전자명         | TRIB3                                                                                             |
| 다른 이름        | C20orf97; NIPK; SINK; SKIP3; TRB3; Trib3; Tribbles homolog 3; Tribbles pseudokinase 3; Tribbles3; |
| 유전자 ID       | 57761.0                                                                                           |
| SwissProt ID | Q96RU7                                                                                            |
| 면역원          | 인간 TRIB3 의 항원 펩타이드                                                                                |

## 배경

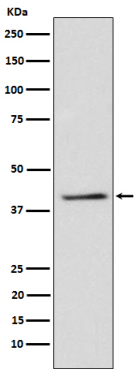
Akt 캐시에 직접 결합하여 활성을 차단하는 유전자 발현 조절 인자입니다. AKT1 의 Thr-308' 인화 부위에 직접 결합하여 기능을 억제합니다. ATF4 에 결합하여 전사 활성을 억제합니다. 통합 단백질 분석(SR

)의 조절 역할을 하는 비활성 단백질 키아제인 스테로이드 호르몬 수용체 관련 단백질 1 (PubMed:15781252, PubMed:15775988). DDIT3/CHOP 의 전사 활성을 억제하고 ER 스트레스 동안 DDIT3/CHOP 의 전사 시도를 억제한다 (PubMed:15781252, PubMed:15775988). 프롤립틴 신경 세포에 관련할 수 있지만 비경세포는 영향을 미치지 않는 것으로 보인다 (PubMed:15781252, PubMed:15775988). ISR 동안 ATF4 의 전사 전이 증가를 억제한다. ATF4 는 TRIB3 발을 촉진하지만 TRIB3 단백질은 ATF4 와 상호작용하여 ATF4 전사 활성을 억제한다 (유성분). Akt 키아제에 직접 결합하여 활성을 차단하여 인산화된 단백을 방해한다 (유성분). AKT1 의 Thr-308' 인화 유에 직접 결합하여 가립수 있다 (유성분). NF- $\kappa$ B 전사 활성인 p65 RELA 와 상호작용하여 인화를 억제하고 전사 활성을 저한다 (PubMed:12736262). MAPK 키아제와 상호작용하여 MAP 키아제 활성을 저한다 (PubMed:15299019). APOBEC3A 에 의한 DNA 편을 억제할 수 있다 (PubMed:22977230).

## 연구 분야

신호 전달

## 이미지 데이터



293T 세포 용출에서 TRIB3 발현에 대한 웨스턴 블롯 분석