

**제품명: TRF2(12B2) 토끼 단클론 항체**

**카탈로그 번호: AMRe19241**

연구용 전용

## 요약

설명	재조합 토끼 단클론 항체
숙주	토끼
적용	WB
반응성	인간
결합	비결합
변형	수정치 없음
아이소타입	IgG
클론성	단클론
형태	액체
농도	0.5mg/ml. 본 제품의 농도는 제조 배치에 따라 다를 수 있습니다.
Storage	Aliquot 하여 $-20^{\circ}\text{C}$ 에 보관(12개월 유효). 냉동/해동 반복을 피하십시오.
Shipping	Ice bags
버퍼	토끼 IgG는 인산염 완충 용액(pH 7.4, 150mM NaCl, 0.02% 산화방지제 N 및 50% 글리세롤)에 용해되어 있습니다. 단클론 시 +4°C 에서, 장기 보관 시 $-20^{\circ}\text{C}$ 에서 보관하십시오. 냉동/해동 과정을 반복하지 마십시오.
정제	천상정제

## 적용

희석 비율	WB 1:1000-1:5000
분자량	60kDa

## 항원 정보

유전자명	TERF2
다른 이름	Terf2; TRBF2; TRF2;
유전자 ID	7014.0
SwissProt ID	Q15554
면역원	인간 TRF2의 합성 펩타이드

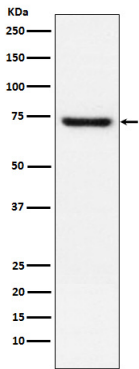
## 배경

말초체이 증가된 5'-TTAGGG-3' 반복 서열에 결합하여 말초체 유지 및 염색체 말단간 융합 방해를 촉진 역할을 한다. 말초체 DNA 결합 역할 외에도, 섀린 복합체 TERF2IP/RAP1, DCLRE1B/Apollo 등 말초체 보호에 필요한 다양한 효소를 모호하게 조절한다. 말초체이 증가된 5'-TTAGGG-3' 반복 서열에 결합하여 말초체 유지 및 염색체 말단간 융합 방해를 촉진 역할을 한다.

. 딸서DNA 결합 효소는 선택복제 TERF2IP/RAP1, DCLRE1B/Apollo 등 딸서보에 의한 이인자효를 모하는 데 팔적입다 딸서갈이 절 및 보에 인하는 선택복제 (딸서) 의 정오입다 선택은 딸서에게에 해침하는 이 중기 5'-TTAGGG-3' 반복열과 결합하여 염색체를 포함다 선택의 보기능 없다면 딸서는 DNA 손상감시로부터 DNA 복구에게에 염색체를 이주절하게 처됨다 DCLRE1B/Apollo 와 함께 딸서신에 단일가닥을 생성하여 딸서유리 및 형에 중한 역할을 한다. 이는 염색체를 분해 및 복구되는 것으로 알려져 있다. 선택은 DCLRE1B/Apollo 를 딸서유리하고 DCLRE1B/Apollo 의 역삭을 억제할 수 있는데도 팔한다. 양성초사형 DNA 에 유적으로 결합다 DCLRE1B/Apollo 와 함께 복제포동과 딸서복제에 의한 DNA 토아산체 (TOP1, TOP2A 및 TOP2B) 의 양을 조절하고 정상인 딸서유리 구조를 방하는 데 팔적입다. 또한 TERF2IP/RAP1 을 딸서유리하고 상성유복 (HDR) 를 억제하는데 관여하며 이는 딸서갈에 영향을 미칠 수 있다.

## 연구 분야

## 이미지 데이터



Jurkat 세포 용출물에서 TRF2 발현에 대한 웨스턴 블롯 분석