

제품명: TRF1(8B4) 토끼 단클론 항체

카탈로그 번호: AMRe19238

연구용 전용

요약

설명	재조합 토끼 단클론 항체
숙주	토끼
적용	WB
반응성	인간 쥐
결합	비결합
변형	수정치 없음
아이소타입	IgG
클론성	단클론
형태	액체
농도	0.5mg/ml. 본 제품 농도는 재조합에 따라 다를 수 있습니다.
Storage	Aliquot 하여 -20°C 에 보관(12 개월 유효). 냉동/해동 반복을 피하십시오.
Shipping	Ice bags
버퍼	토끼 IgG 는 인염 완충 용액(pH 7.4, 150mM NaCl, 0.02% 산화방지제 및 50% 글리세롤)에 용해되어 있습니다. 단 보관시 +4°C 에서 , 장기 보관시 -20°C 에서 보관하십시오. 냉동/해동 과정을 반복하지 마십시오.
정제	천상정제

적용

희석 비율	WB 1:1000-1:5000
분자량	50kDa

항원 정보

유전자명	TERF1
다른 이름	TERF1; PIN2; TRBF1; TRF1;
유전자 ID	7013.0
SwissProt ID	P54274
면역원	인간 TRF1 의 합성 펩타이드

배경

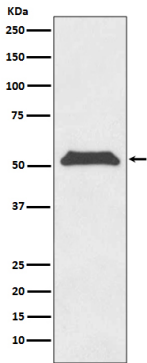
세포 분열 및 세포 노화에 중요한 역할을 합니다. TRF1 은 텔로미어 길이를 유전적으로 조절하는 반면, TRF2 는 염색체 말단의 융을 억제하여 염색체 말단을 보호합니다. 종양 억제에서 TRF 발현 감소는 세포 분열 및 성장 장애에 이관될 수 있습니다. 텔로미어 증가 5'-TTAGGG-3' 반복 서열에 결합하여 텔로미어 길이를 유전적으로 조절합니다. 유분열 조절에 관여합니다. 텔로미어 길이를 조절하는데 관여하는 샐린 복합체(텔로)의 구성요소입니다.

. 셀린은 텔로미어에 매추된 이중가 5'-TTAGGG-3' 반복열 배열과 결합하여 염색체를 보호한다. 셀린의 부가 능이 없으면 텔로미어 DNA 손감후부터 이상보지않고 DNA 복강에 매염 색체말단 이후 잘게 부서된다

연구 분야

-

이미지 데이터



HeLa 세포 용출액에서 TRF1 발현에 대한 웨스턴 블롯 분석