

제품명: TRAP(12F3) 토끼 단클론 항체

카탈로그 번호: AMRe19221

연구용 전용

요약

설명	재조합 토끼 단클론 항체
숙주	토끼
적용	WB, IHC, ICC/IF, IP
반응성	인간 췌장
결합	비결합
변형	수정치 없음
아이소타입	IgG
클론성	단클론
형태	액체
농도	0.5mg/ml. 본 제품 농도는 제조배에 따라 다를 수 있습니다.
Storage	Aliquot 하여 -20°C 에 보관 (12 개월 유효). 냉동/해동 반복을 피하십시오.
Shipping	Ice bags
버퍼	토끼 IgG 는 인산염 완충 용액 (pH 7.4, 150mM NaCl, 0.02% 산화방지제 및 50% 글리세롤)에 용해되어 있습니다. 단클론 시 +4 $^{\circ}\text{C}$ 에서 , 장기 보관 시 -20°C 에서 보관하십시오. 냉동/해동 과정을 반복하지 마십시오.
정제	천상정제

적용

희석 비율	WB 1:1000-1:5000, IHC 1:50-1:200, ICC/IF 1:100-1:200, IP 1:20-1:50
분자량	37kDa

항원 정보

유전자명	ACP5
다른 이름	TRAP; SPENCDI; TrATPase;
유전자 ID	54.0
SwissProt ID	P13686
면역원	인간 트라피트 항원 생성 인자 유전자의 재조합 단백질

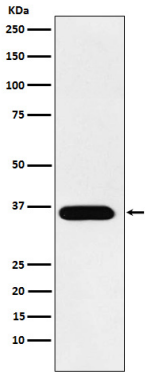
배경

오메가-3 글리코프로틴 합성에 관여한다. 고령, 호르몬 결핍, 당뇨병, B 세포, 당뇨병 세포, 당뇨병 같은 특정 생체 분자 증가하는 것으로 보인다.

연구 분야

-

이미지 데이터



A431 세포용 단백질 추출액에서 항신선안개항체로 분석한 결과에 대한 웨스턴 블롯 분석