

제품명: TRAF6(6S7) 토끼 단클론 항체

카탈로그 번호: AMRe19188

연구용 전용

요약

설명	재조합 토끼 단클론 항체
숙주	토끼
적용	WB, FC
반응성	인간 쥐 생체
결합	비결합
변형	수정치 없음
아이소타입	IgG
클론성	단클론
형태	액체
농도	0.5mg/ml. 본 제품 농도는 제조배에 따라 다를 수 있습니다.
Storage	Aliquot 하여 -20°C 에 보관(12 개월 유효). 냉동/해동 반복을 피하십시오.
Shipping	Ice bags
버퍼	토끼 IgG 는 인산염 완충 용액(pH 7.4, 150mM NaCl, 0.02% 산화방지제 및 50% 글리세롤)에 용해되어 있습니다. 단클론 시 +4°C 에서 , 장기 보관 시 -20°C 에서 보관하십시오. 냉동/해동 과정을 반복하지 마십시오.
정제	천상정제

적용

희석 비율	WB 1:1000-1:5000, FC 1:50-1:100
분자량	60kDa

항원 정보

유전자명	TRAF6
다른 이름	TNF receptor-associated factor 6; E3 ubiquitin-protein ligase TRAF6; Interleukin-1 signal transducer; RING finger protein 85; TRAF6; RNF85; TRAF 6; TRAF-6;
유전자 ID	7189.0
SwissProt ID	Q9Y4K3
면역원	인간 TRAF6 의 항원 펩타이드

배경

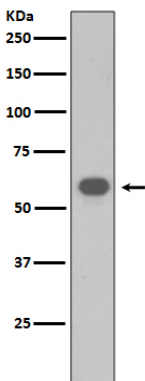
TRAF(TNF 수용체 관련 인자)는 과수염에 결합하여 단백질을 표적하여 파괴를 촉진하는 E3 ubiquitin-protein ligase 복합체를 형성하는 다중 단백질 복합체이다. TRAF 계열은 과수염 관련 질환의 병인을 매개

는 공통 키복사 및 TRAF 도메인을 공유하며 많은 경우 이 도메인에서 RING 광도도 포함한다. E3 유닛 라이제는 UBE2N 및 UBE2V1 과 함께 KBKG, IRAK1, AKT1 및 AKT2와 같은 단백질에 접합된 Lys-63' 연결 폴리우레탄 사슬의 합성을 매개한다 (PubMed:11057907, PubMed:18347055, PubMed:19713527, PubMed:19465916). 또한, MAP3K7 활성을 유도하는 자유 비결정 폴리우레탄 사슬의 유무만을 매개한다 (PubMed:19675569). NF- κ B 및 JUN 활성을 유도한다 (PubMed:16378096, PubMed:17135271). 수삼세포(DC)의 수축 및 또는 활성화에 관여하는 것으로 보인다 (유성분석). B 림프구에서 c-Myb 매개 전사 활성을 억제한다 (PubMed:18093978, PubMed:18758450). TNF 수용체 IL-1 수용체 및 IL-17 수용체를 통해 자극되는 신호 전달에 관여하는 단백질인 것으로 보인다 (PubMed:8837778, PubMed:19825828, PubMed:12140561). RANK-L 자극은 용해성 단백질 복합체 (AP-1) 및 NF- κ B 활성을 매개함으로써 골 흡수를 조절한다 (유성분석). MAP3K8 과 함께 B 세포 및 T 세포에서 ERK를 활성화하는 CD40 신호를 매개하며, 따라서 면역 반응 조절에 관여할 수 있다 (유성분석).

연구 분야

세포 생물학

이미지 데이터



NIH/3T3 세포 용출물에서 TRAF6 발현에 대한 웨스턴 블롯 분석