

제품명: TRAF4(9Q19) 토끼 단클론 항체

카탈로그 번호: AMRe19186

연구용 전용

요약

설명	재조합 토끼 단클론 항체
숙주	토끼
적용	WB, FC
반응성	인간 쥐
결합	비결합
변형	수정치 없음
아이소타입	IgG
클론성	단클론
형태	액체
농도	0.5mg/ml. 본 제품 농도는 제조배에 따라 다를 수 있습니다.
Storage	Aliquot 하여 -20°C 에 보관(12 개월 유효). 냉동/해동 반복을 피하십시오.
Shipping	Ice bags
버퍼	토끼 IgG 는 인산염 완충 용액(pH 7.4, 150mM NaCl, 0.02% 산화방지제 N 및 50% 글리세롤)에 용해되어 있습니다. 단 보관시 +4°C 에서 , 장기 보관시 -20°C 에서 보관하십시오. 냉동/해동 과정을 반복하지 마십시오.
정제	천상정제

적용

희석 비율	WB 1:1000-1:5000, FC 1:10-1:100
분자량	54kDa

항원 정보

유전자명	TRAF4
다른 이름	MLN 62; RING finger protein 83; TRAF4; CART1; MLN62; RNF83
유전자 ID	9618.0
SwissProt ID	Q9BUZ4
면역원	인간 TRAF4 의 합성 펩타이드

배경

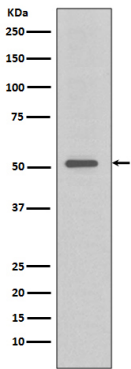
종괴인(TNF) 수용체 슈퍼클러스터에 속한 세포 표면에서 수용을 하는 여러 유형 막통관 단백질로 구성된다. 이 단백질 구성원은 TNF-R1, TNF-R2 및 CD40 이 포함된다. 이들 수용체 각각은 TNF 외 같은 작은 분자 단백질과 CD40 각각은 CD40L 의 경우처럼 막통관 단백질일 수 있다. TNF 수용체 슈퍼클러스터는 전신 매개 작용을 위한 필수 구성요소이다. TNF-R 또는 CD40 의

활성은 NF- κ B 억제에 필수적인 것으로 알려져 있습니다. NF- κ B는 세포 스트레스에 반응하여 DNA 복제 활성화를 촉진하는 세포 생존에 대한 신호를 생성하며 이는 E3 리아제 활성을 가진 단백질 복합체 (PubMed:30352854, PubMed:31076633, PubMed:32268273, PubMed:33991522). EGFR의 억제형과 비활성화를 촉진하여 EGFR 매개 신호 전달을 활성화 시키는 것으로 알려져 있습니다 (PubMed:30352854). 'Lys-48' 연결 유닛은 세포에서 SMURF2를 유비쿼터스 E3 복합체로 유도하여 SMURF2 분해를 유도하고 결과적으로 활성화를 촉진합니다 (PubMed:31076633). 'Lys-63' 매개 CHK1 유비쿼터스화를 촉진하여 세포 주기 정지 및 DNA 복제 활성화를 유도합니다 (PubMed:32357935). 또한 인슐린 유사 성장 인자 (IGF) 신호 전달에 중요한 IRS1의 C-말단에 위치한 'Lys-29' 연결 유닛을 촉진합니다 (PubMed:33991522). 통상적으로 통상 신호 전달은 NF- κ B 활성을 조절하는 중요한 조절자이며 후속 단계에 관여합니다 (유사 예). TNF 신호 전달은 RPS6KB1 활성에 관여한다. TRAF6 기능을 조절한다. 파킨슨병 억제제 PKM 활성 및 그에 따른 베타 카르닌신 신호 전달 경로를 활성화시켜 방광 표본을 억제합니다 (PubMed:32268273).

연구 분야

암 전이, 항암, 세포 괴사

이미지 데이터



HeLa 세포 용출물에서 TRAF4 발현에 대한 웨스턴 블롯 분석