

제품명: TPH1(16G2) 토끼 단클론 항체

카탈로그 번호: AMRe19152

연구용 전용

요약

설명	재조합 토끼 단클론 항체
숙주	토끼
적용	WB, IHC
반응성	인간 쥐
결합	비결합
변형	수정치 없음
아이소타입	IgG
클론성	단클론
형태	액체
농도	0.26mg/ml. 본 제품 농도는 제조 배치에 따라 다를 수 있습니다.
Storage	Aliquot 하여 -20°C 에 보관 (12 개월 유효). 냉동/해동 반복을 피하십시오.
Shipping	Ice bags
버퍼	토끼 IgG 는 인산염 완충 용액 (pH 7.4, 150mM NaCl, 0.02% 산화방지제 및 50% 글리세롤) 에 용해되어 있습니다. 단클론 시 +4 $^{\circ}\text{C}$ 에서, 장기 보관 시 -20°C 에서 보관하십시오. 냉동/해동 과정을 반복하지 마십시오.
정제	천상정제

적용

희석 비율	WB 1:500-1:2000, IHC 1:200-1:2000
분자량	51kDa

항원 정보

유전자명	TPH1
다른 이름	TPH1; MGC119994; TPRH; TRPH; Tryptophan 5-hydroxylase 1; Tryptophan Hydroxylase;
유전자 ID	7166.0
SwissProt ID	P17752
면역원	인간 트립토판 하이드록실라제 항원 펩타이드

배경

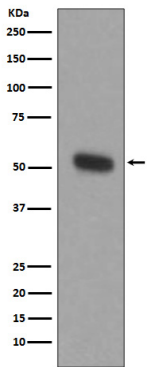
트립토판 하이드록실라제 (TPH)는 트립토판을 5-하이드록시-트립토판으로 전환시켜 세로토닌 생성의 속도 제한 효소입니다. TPH는 두 가지 동형이 존재하는데 TPH-1은 주로 말초 조직에 발현하지만 TPH-2는 신경세포와 중추 신경계에 주로 발현됩니다. 세로토닌의 대부분은 위장관 장로에서 TPH-1에 의해 합성됩니다. tph1 유전자를 과다 발현시킬 때 쥐나 사람에서 자살 감환과 TPH는 세로토닌 생성의 속도 제한 단계

에L-트립토판5-하이드록시-L-트립토판으로 산화됩니다.

연구 분야

트립토판대사

이미지 데이터



THP-1 세포 용출액에서 TPH1 발현에 대한 웨스턴 블롯 분석