

**제품명:** 토르신 A(2F5) 토끼 단클론 항체

**카탈로그 번호:** AMRe19137

연구용 전용

## 요약

설명	재조합 토끼 단클론 항체
숙주	토끼
적용	WB, FC
반응성	인간 쥐 생체
결합	비결합
변형	수정치 없음
아이소타입	IgG
클론성	단클론
형태	액체
농도	0.5mg/ml. 본 제품 농도는 제조 배치에 따라 다를 수 있습니다.
Storage	Aliquot 하여 $-20^{\circ}\text{C}$ 에 보관(12개월 유효). 냉동/해동 반복을 피하십시오.
Shipping	Ice bags
버퍼	토끼 IgG는 인산염 완충 용액(pH 7.4, 150mM NaCl, 0.02% 산형 방부제 및 50% 글리세롤)에 용해되어 있습니다. 단클론 시 +4 $^{\circ}\text{C}$ 에서, 장기 보관 시 $-20^{\circ}\text{C}$ 에서 보관하십시오. 냉동/해동 과정을 반복하지 마십시오.
정제	천상정제

## 적용

희석 비율	WB 1:500-1:2000, FC 1:50-1:200
분자량	38kDa

## 항원 정보

유전자명	TOR1A
다른 이름	TOR1A; DQ2; DYT1; TorsinA;
유전자 ID	1861.0
SwissProt ID	O14656
면역원	인간 토르신A/DYT1 의 합성 펩타이드

## 배경

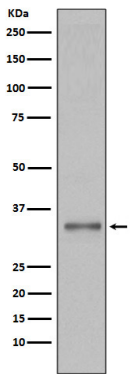
근장 상층에서 주요 근육 수축과 정상인 세포를 특징으로 하는 신경 질환이다. 토르신 A, 토르신 B, 토르신 2A, 토르신 3A는 세포의 ATPase(AAA+) 계열에 속하며 토르신 A 유전자 돌연변이는 근병과 신경 질환을 유발한다. 토르신 A는 벌파충(C. elegans)에서 근과 신경을 연결하는 것으로 알려져 있으며, 세포 활동을 가지고 있습니다. 한편, 토르신 A는 또한 신경계에 높은 발현을 보이며, 과장된 방향

학적으로 연구에서 알사클린과 결합한다. 사클린을 가진 단백질 복합체 안정 및 조절은 이 글로불린 단백질 복합체 감에 중요한 역할을 한다. 또한 사클린은 소포체용 조절에 관여하며 COP9 신호 단백질 복합체(CSN)와 결합하여 STON2 단백질 안정을 조절한다. 해마에서 글리코해용 인자는 역할을 하며, 이는 온핵극 세포 등 특 신경 세포에서 핵의 안정성에 중요한 것으로 보인다. 사클린은 줄기 등에 관여하며, 도관 수송체 SLC6A3 과 같은 중립 및 단백질 사클린을 조절하여 도관 수송체를 조절할 수 있다. 소포체에서 SGCE 변이와 같은 잘못 접힌 단백질 제거를 촉진하거나, 잘못 접힌 단백질을 중성 상 유함으로써 단백질 복합체 품질 관리에 관여한다. 반경조에서는 TOR1B 외가 증가로 증될 수 있다.

## 연구 분야

-

## 이미지 데이터



293T 세포용 물서도 산 A 발에 대한 웨스턴 블롯 분석