

**제품명:** 토포이소머라제 II 알파(2J12) 토끼 단클론 항체

**카탈로그 번호:** AMRe19131

연구용 전용

## 요약

설명	재조합 토끼 단클론 항체
숙주	토끼
적용	WB, IHC
반응성	인간 위생체
결합	비결합
변형	수정치 없음
아이소타입	IgG
클론성	단클론
형태	액체
농도	0.26mg/ml. 본 제품의 농도는 재분배에 따라 다를 수 있습니다.
Storage	Aliquot 하여 $-20^{\circ}\text{C}$ 에 보관(12개월 유효). 냉동/해동 반복을 피하십시오.
Shipping	Ice bags
버퍼	토끼 IgG는 인산염 완충 용액(pH 7.4, 150mM NaCl, 0.02% 산형 방제 N 및 50% 글리세롤)에 용해되어 있습니다. 단클론 시 +4°C 에서, 장기 보관 시 $-20^{\circ}\text{C}$ 에서 보관하십시오. 냉동/해동 과정을 반복하지 마십시오.
정제	천상 정제

## 적용

희석 비율	WB 1:1000-1:5000, IHC 1:200-1:2000
분자량	174kDa

## 항원 정보

유전자명	TOP2A
다른 이름	DNA topoisomerase II; DNA topoisomerase II-alpha; TOP2; TOP2A; TP2A; alpha isozyme;
유전자 ID	7153.0
SwissProt ID	P11388
면역원	인간 토포이소머라제 II 알파 항원 펩타이드

## 배경

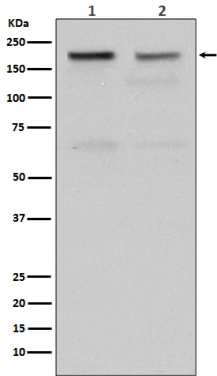
DNA 토포이소머라제 II-알파, DNA 토포이소머라제 II, 170kD; DNA 토포이소머라제 II, 알파형, TOP2; TOP2A; 토포이소머라제 II 알파(2J12) 70kDa; TP2A. 두 가지 유형의 DNA 분해 결합하여 DNA 이중 가닥 절단을 생성하고 손상되지 않은 가닥 절단 가닥을 통해 DNA를 인후 절단 가닥을 인접시켜 DNA를 연결하는 핵심 효소입니다(PubMed:17567603,

PubMed:18790802, PubMed:22013166, PubMed:22323612). ARNTL/BMAL1 전사 인자 주기율을 조절하는데 역할을 할 수 있다(유사성근).

## 연구 분야

-

## 이미지 데이터



(1) HeLa 세포용물 (2) Jurkat 세포용물에서 Topoisomerase II alpha 발현 Western blot 분석