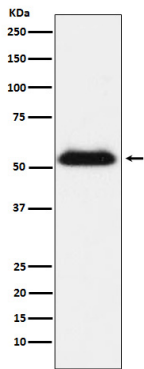


장안자/HGF, 프롤리제라틴수용체2/F2RL1 또는 마트릭스/ST14 를 포함한 여러 기질을 활성화시켜 전암세포의 세포외기질파괴 및 전이를 유발한다(PubMed:15537383, PubMed:26018085, PubMed:25122198). 또한 삼차 신경을 활성화시켜 발통과 가려움 증상을 유발하며 기침과 유사한 기침을 유발한다.

연구 분야

-

이미지 데이터



LNCaP 세포 용출액에서 TMPRSS2 발현에 대한 웨스턴 블롯 분석