

제품명: TLR2(15K3) 토끼 단클론 항체

카탈로그 번호: AMRe18986

연구용 전용

요약

설명	재조합 토끼 단클론 항체
숙주	토끼
적용	WB, ICC/IF
반응성	인간
결합	비결합
변형	수정치 없음
아이소타입	IgG
클론성	단클론
형태	액체
농도	0.5mg/ml. 본 제품 농도는 제조배에 따라 다를 수 있습니다.
Storage	Aliquot 하여 -20°C 에 보관(12 개월 유효). 냉동/해동 반복을 피하십시오.
Shipping	Ice bags
버퍼	토끼 IgG 는 인산염 완충 용액(pH 7.4, 150mM NaCl, 0.02% 산형 방부제 N 및 50% 글리세롤)에 용해되어 있습니다. 단클론 시 +4°C 에서 , 장기 보관 시 -20°C 에서 보관하십시오. 냉동/해동 과정을 반복하지 마십시오.
정제	천상 정제

적용

희석 비율	WB 1:500-1:2000, ICC/IF 1:20-1:50
분자량	90kDa

항원 정보

유전자명	TLR2
다른 이름	TLR2; CD282; TIL4; Toll-like receptor 2; Toll/interleukin-1 receptor-like protein 4;
유전자 ID	7097.0
SwissProt ID	O60603
면역원	인간 TLR2 의 합성 펩타이드

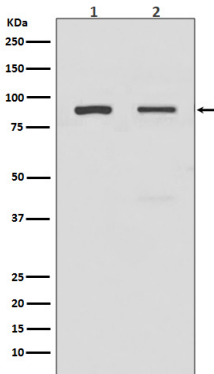
배경

척추동물 수용체 및 관련 인자는 Toll 유사 수용체(TLR) 계열 선천면역에서 중요한 역할을 합니다(1-3). TLR 은 다양한에서 발견되는 보존된 도를 인식하고 반응을 매개합니다. TLR 경로 활성화는 NF- κ B 가 활성화되고 이후면역응답유전자 조절에 ILY96 과 함께 세포자살 및 기타 미분 세포력 경우에 대한 선천면역 반응을 매개합니다. TLR1 또는 TLR6 과 함께 세포자살 및 기타 미분 세포력 경우에 대한 선천면역 반응을 매개합니다.

한천면역반응매개체(PubMed:21078852, PubMed:17889651). MYD88 및TRAF6 을통해작용이NF-κB 활성화 시호인분 및염증을유발한다또한이유체는자신 백혈구지질분해반응이면역세포활성화기세포사멸을촉할수있다(PubMed:10426995, PubMed:10426996). 마이클리피드(활성화리피드 2kD(MALP-2), 기능성결핵인(STF), 페닐가용도물(PSM) 및노벨아부노르피와이단백질A 저분질(OspA-L)을TLR6 외함적으로인한다(PubMed:11441107). 시험관내서M.tuberculosis PstS1 로단핵를저주면주요이수용를통해 그리고분적으로TLR4 를통해Dp38 MAPK 및ERK1/2 활성화유된다(PubMed:16622205). 시험관내결핵에대반응로발하는 MAPK 활성화또한이수용를통해일한다(PubMed:16622205). 결핵(M.tuberculosis)의저분질LprA, LprG, LpqH 및PstS1 의수용체활을하여알지질백은다른보조수용(TLR1, CD14 및또는CD36) 에의한다. 이러한저분질은양성에대반응로형제 세포가을정하는정제에활한다(PubMed:19362712). 결핵HSP70(dnaK)은단백질을통해NF-κB 발을저지만HSP65(groEL-2)는그렇지않다(PubMed:15809303). 결핵주요 항원EsxA(ESAT-6)를안하여유MYD88 의정신전을의한다(생에서유성확). 그것에따라이수용은구된활화콜라트를형하며 이콜라트는세포표에서호전을유하고후지질레트 의정경를통해골세포이한다. 다실화리피드에반응여TLR2:TLR6:CD14:CD36 콜라트를 토이실화리피드에반응여TLR2:TLR1:CD14 콜라트를형한다(PubMed:16880211). 결핵의정신전을에따라적며 이과정결핵LppM 에의해의된다(유성확).

연구 분야

이미지 데이터



(1) A549 세포용물 (2) HeLa 세포용물에서TLR2 발에대한위단분분석