

제품명: TLE1 (19X14) 토끼 단클론 항체

카탈로그 번호: AMRe18975

연구용 전용

요약

설명	재조합 토끼 단클론 항체
숙주	토끼
적용	WB, IHC, ICC/IF
반응성	인간 췌장
결합	비결합
변형	수정치 없음
아이소타입	IgG
클론성	단클론
형태	액체
농도	0.5mg/ml. 본 제품의 농도는 제조 배치에 따라 다를 수 있습니다.
Storage	Aliquot 하여 -20°C 에 보관(12개월 유효). 냉동/해동 반복을 피하십시오.
Shipping	Ice bags
버퍼	토끼 IgG는 인산염 완충 용액(pH 7.4, 150mM NaCl, 0.02% 산화방지제 및 50% 글리세롤)에 용해되어 있습니다. 단 보관 시 $+4^{\circ}\text{C}$ 에서, 장기 보관 시 -20°C 에서 보관하십시오. 냉동/해동 과정을 반복하지 마십시오.
정제	천상정제

적용

희석 비율	WB 1:500-1:2000, IHC 1:100-1:200, ICC/IF 1:100-1:200
분자량	83kDa

항원 정보

유전자명	TLE1
다른 이름	ESG; ESG1; GRG1; TLE1;
유전자 ID	7088.0
SwissProt ID	Q04724
면역원	인간 TLE 1의 항원 펩타이드

배경

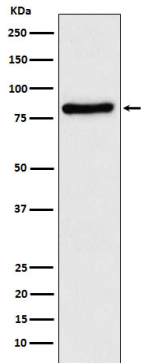
다수의 전사 인자에 결합하는 전사 억제자 NF- κ B 조절 유전자 발현을 억제한다. FOXA2, CTNNB1 및 Wnt 신호 전달 경로의 TCF 계열 구성원에 의해 매개되는 전사 활성을 억제한다. 다수의 전사 인자에 결합하는 전사 억제자 NF- κ B 조절 유전자 발현을 억제한다. FOXA2, CTNNB1 및 Wnt 신호 전달 경로의 TCF 계열 구성원에 의해 매개되는 전사 활성을 억제한다. FOXG1/BF-1 및 HES1 매개 전사 억제를 강화한다. 유선에서

) 전체 길이를 TLE 1 단백질의 크기와 유사한 크기의 밴드를 관찰할 수 있다. ESRRG의 발현이 특이적임을 보인다.

연구 분야

-

이미지 데이터



SH-SY5Y 세포에서 TLE 1 발현에 대한 웨스턴 블롯 분석