

제품명: TIM1(19P10) 토끼 단클론 항체

카탈로그 번호: AMRe18940

연구용 전용

요약

설명	재조합 토끼 단클론 항체
숙주	토끼
적용	WB, ICC/IF, FC
반응성	인간
결합	비결합
변형	수정치 없음
아이소타입	IgG
클론성	단클론
형태	액체
농도	0.5mg/ml. 본 제품의 농도는 제조 배치에 따라 다를 수 있습니다.
Storage	Aliquot 하여 -20°C 에 보관(12개월 유효). 냉동/해동 반복을 피하십시오.
Shipping	Ice bags
버퍼	토끼 IgG는 인산염 완충 용액(pH 7.4, 150mM NaCl, 0.02% 산형 방부제 및 50% 글리세롤)에 용해되어 있습니다. 단 보관 시 $+4^{\circ}\text{C}$ 에서, 장기 보관 시 -20°C 에서 보관하십시오. 냉동/해동 과정을 반복하지 마십시오.
정제	천상 정제

적용

희석 비율	WB 1:500-1:2000, ICC/IF 1:100-1:200, FC 1:200-1:500
분자량	39kDa

항원 정보

유전자명	HAVCR1
다른 이름	CD365; HAVCR 1; HAVCR; Havcr1; KIM 1; TIM; TIM1; TIMD1;
유전자 ID	26762.0
SwissProt ID	Q96D42
면역원	인간 TIM 1 의 재조합 단백질

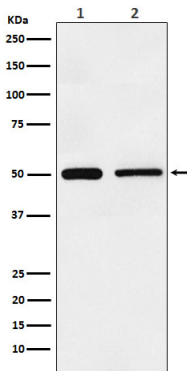
배경

T-helper 세포 및 천식과 밀접한 관련이 있습니다. TIMD4 수용체 유전자군은 A 형염색체(HAV) 감염 시 바이러스에 대한 세포 내 수용체 역할을 합니다. 산성 스트레스에 관련할 수 있습니다. T-helper 세포 및 천식과 밀접한 관련이 있습니다. TIMD4 수용체 유전자군은 산성 스트레스에 관련할 수 있습니다.

연구 분야

면역학

이미지 데이터



(1) HeLa 세포용액 (2) NIH/3T3 세포용액에 TIM 1 발현에 대한 웨스턴 블롯 분석