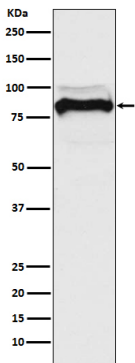


수행한다. 또한 세포 표면에서 TGF- β 제 1형은 주로 세포 표면에서 TGFBR1 과 결합하여 TGF- β 수용체인 TGFBR1, TGFBR2 및 TGFBR3 에 대한 비특이적 수용체 역할을 한다. TGF- β 는 세포 표면에서 주로 TGFBR1, TGFBR2, TGFBR3 단백질을 형성하며, 이 단백질은 세포 주 기질에 의해 조절된다. 또한, 이 단백질은 세포 표면에서 TGFBR1 과 결합하여 TGFBR1 이안하여 형성된다. 또한, TGFBR1 은 SMAD2 를 안착하고 SMAD2 는 수용체 분리를 SMAD4 와 결합한다. SMAD2-SMAD4 복합체는 핵로 들어가 TGF- β 조절 유전자 전사를 조절한다. 이 복합체는 SMAD 의 TGF- β 신호 전달 경로를 조절한다. 또한, 이 복합체는 SMAD 비유형 TGF- β 신호 전달 경로에 관여한다.

연구 분야

신호 전달

이미지 데이터



A549 세포 용출액에서 TGF- β 수용체 발현에 대한 웨스턴 블롯 분석