

**제품명: TFPI(11K2) 토끼 단클론 항체**

**카탈로그 번호: AMRe18840**

연구용 전용

## 요약

설명	재조합 토끼 단클론 항체
숙주	토끼
적용	WB, ICC/IF, IP
반응성	인간
결합	비결합
변형	수정치 없음
아이소타입	IgG
클론성	단클론
형태	액체
농도	0.5mg/ml. 본 제품의 농도는 제조 배치에 따라 다를 수 있습니다.
Storage	Aliquot 하여 $-20^{\circ}\text{C}$ 에 보관(12 개월 유효). 냉동/해동 반복을 피하십시오.
Shipping	Ice bags
버퍼	토끼 IgG 는 인산염 완충 용액(pH 7.4, 150mM NaCl, 0.02% 산형 방부제 및 50% 글리세롤)에 용해되어 있습니다. 단클론 시 +4 $^{\circ}\text{C}$ 에서, 장기 보관 시 $-20^{\circ}\text{C}$ 에서 보관하십시오. 냉동/해동 과정을 반복하지 마십시오.
정제	친상 정제

## 적용

희석 비율	WB 1:500-1:2000, ICC/IF 1:100-1:200, IP 1:20-1:50
분자량	35kDa

## 항원 정보

유전자명	TFPI
다른 이름	EPI; LACI; TFI; TFPI1;
유전자 ID	7035.0
SwissProt ID	P10646
면역원	인간 TFPI 의 재조합 단백질

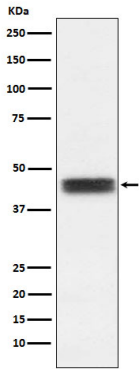
## 배경

Xa(인X)를 직접적으로 억제하고 Xa의 전구인 VIIa/조직인활을 억제하는 인Xa/LACI/VIIa/TF 재조합 단백질은 여러 가지 항암 작용을 나타내며, 특히 암의 전이와 혈관 생성을 억제하는 것으로 알려져 있습니다. 또한, 항암 작용을 나타내며, 특히 암의 전이와 혈관 생성을 억제하는 것으로 알려져 있습니다.

## 연구 분야

신약개발

## 이미지 데이터



U87-MG 세포용 용액에 TFPI 발현에 대한 웨스턴 블롯 분석