

**제품명: TEAD1(8A7) 토끼 단클론 항체**

**카탈로그 번호: AMRe18770**

연구용 전용

## 요약

설명	재조합 토끼 단클론 항체
숙주	토끼
적용	WB, IHC, IP, IF-P
반응성	인간 췌장
결합	비결합
변형	수정치 없음
아이소타입	IgG
클론성	단클론
형태	액체
농도	0.5mg/ml. 본 제품 농도는 제조배에 따라 다를 수 있습니다.
Storage	Aliquot 하여 $-20^{\circ}\text{C}$ 에 보관 (12 개월 유효). 냉동/해동 반복을 피하십시오.
Shipping	Ice bags
버퍼	토끼 IgG 는 인산염 완충 용액 (pH 7.4, 150mM NaCl, 0.02% 산화방지제 N 및 50% 글리세롤)에 용해되어 있습니다. 단 보관 시 $+4^{\circ}\text{C}$ 에서, 장기 보관 시 $-20^{\circ}\text{C}$ 에서 보관하십시오. 냉동/해동 과정을 반복하지 마십시오.
정제	천상정제

## 적용

희석 비율	WB 1:1000-1:5000, IHC 1:200-1:1000, IP 1:10-1:50, IF-P 1:200-1:1000
분자량	48kDa

## 항원 정보

유전자명	TEAD1
다른 이름	NTEF1; Protein GT IIC; REF1; TCF13; TEA domain family member 1; TEAD1; TEF1; Transcription factor 13; Transcriptional enhancer factor TEF1;
유전자 ID	7003.0
SwissProt ID	P28347
면역원	인간 TEF1 의 합성 펩타이드

## 배경

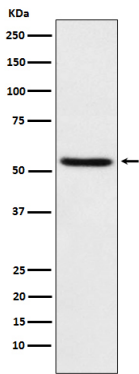
최근 전암성에서 핵심적인 역할을 하는 전암유전자들은 새로운 암을 야기하는 새로운 잠재적 표적 크로모솜 및 종양 억제제에 대한 다중의학의 핵심 키에 대한 반응으로 MST1/MST2는 조절 단백질

SAV1 과 복합체를 이루어 LATS1/2 를 억제 및 활성화하고, LATS1/2 는 다시 조절 단백질인 MOB1 과 복합체를 이루어 YAP1 중량 단백질과 WWTR1/TAZ 를 억제 및 활성화합니다. MST1/MST2 는 YAP1 과 WWTR1/TAZ 의 유전자 발현을 조절하며, 세포 증식 및 이동성 억제(EMT) 유를 조절합니다. SPH 및 GT-IIC '연쇄'(5'-GTGGAATGT-3')에 특이적으로 결합하여 세포 주기 억제 인자로 세포 내 전사를 활성화합니다. 이러한 활성화는 세포 특이적 전사 매개인(TIF)에 의해 매개되는 것으로 보인다. 상향 발현에 관여하며 M-CAT 도막에 결합한다.

## 연구 분야

후유전학/핵산호달

## 이미지 데이터



HeLa 세포 용출에서 TEAD1 발현에 대한 웨스턴 블롯 분석