

제품명: TCL1(7S1) 토끼 단클론 항체

카탈로그 번호: AMRe18740

연구용 전용

요약

설명	재조합 토끼 단클론 항체
숙주	토끼
적용	WB, IHC, ICC/IF, FC
반응성	인간
결합	비결합
변형	수정치 없음
아이소타입	IgG
클론성	단클론
형태	액체
농도	0.5mg/ml. 본 제품 농도는 제조배에 따라 다를 수 있습니다.
Storage	Aliquot 하여 -20°C 에 보관(12개월 유효). 냉동/해동 반복을 피하십시오.
Shipping	Ice bags
버퍼	토끼 IgG는 인산염 완충 용액(pH 7.4, 150mM NaCl, 0.02% 산형 방부제 N 및 50% 글리세롤)에 용해되어 있습니다. 단, 보관 시 $+4^{\circ}\text{C}$ 에서, 장기 보관 시 -20°C 에서 보관하십시오. 냉동/해동 과정을 반복하지 마십시오.
정제	천상정제

적용

희석 비율	WB 1:1000-1:5000, IHC 1:100-1:1000, ICC/IF 1:100-1:200, FC 1:200-1:500
분자량	13kDa

항원 정보

유전자명	TCL1A
다른 이름	Anti TCL1A; P14 TCL1; T cell leukemia 1; TCL1; TCL1 PEN; Tcl1a;
유전자 ID	8115.0
SwissProt ID	P56279
면역원	인간 Tcl1의 항원 펩타이드

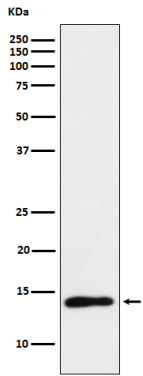
배경

AKT1, AKT2, AKT3의 인산화 상태를 측정한다. AKT1의 억제나이를 측정한다. 세포 증식을 촉진하고 마이크로미소관을 안정화시켜 세포 생존을 증진한다. AKT1, AKT2, AKT3의 인산화 상태를 측정한다. AKT1의 억제나이를 측정한다. 세포 증식을 촉진하고 마이크로미소관을 안정화시켜 세포 생존을 증진한다.

연구 분야

PI3K-Akt 신호전달경로

이미지 데이터



라스베그용물에서 TCL1 발현에 대한 단백질 분석