

제품명: TCEA1(7M5) 토끼 단클론 항체

카탈로그 번호: AMRe18721

연구용 전용

요약

설명	재조합 토끼 단클론 항체
숙주	토끼
적용	WB, IHC, ICC/IF, IP
반응성	인간 췌장
결합	비결합
변형	수정치 없음
아이소타입	IgG
클론성	단클론
형태	액체
농도	0.5mg/ml. 본 제품의 농도는 제조 배치에 따라 다를 수 있습니다.
Storage	Aliquot 하여 -20°C 에 보관(12개월 유효). 냉동/해동 반복을 피하십시오.
Shipping	Ice bags
버퍼	토끼 IgG는 인산염 완충 용액(pH 7.4, 150mM NaCl, 0.02% 산형 방부제 N 및 50% 글리세롤)에 용해되어 있습니다. 단클론 시 +4°C 에서, 장기 보관 시 -20°C 에서 보관하십시오. 냉동/해동 과정을 반복하지 마십시오.
정제	천상 정제

적용

희석 비율	WB 1:1000-1:5000, IHC 1:50-1:100, ICC/IF 1:100-1:200, IP 1:50-1:100
분자량	34kDa

항원 정보

유전자명	TCEA1
다른 이름	GTF2S; TCEA; Tcea1; TF2S; TFII5;
유전자 ID	6917.0
SwissProt ID	P23193
면역원	인간 TCEA1의 인산염 펩티드

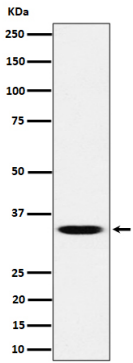
배경

효율적인 RNA 중합효소 전사 인자로서, 중핵 세포의 RNA 중합효소 II를 자극하는 것이 필수적입니다. DNA의 특정 부위를 통한 인장 RNA 중합효소의 인식을 도와서, 전사 중합효소를 형성하는 것을 가지고 있습니다. S-II에 의해 생성된 전사체는 5' 말단에서 인자를 재할 수 있도록 합니다.

연구 분야

후생학/핵산염

이미지 데이터



HeLa 세포에서 TCEA1 발현에 대한 웨스턴 블롯 분석