

제품명: TCEA1(16H17) 토끼 단클론 항체

카탈로그 번호: AMRe18720

연구용 전용

요약

설명	재조합 토끼 단클론 항체
숙주	토끼
적용	WB, IHC, ICC/IF, FC, IP
반응성	인간 췌장
결합	비결합
변형	수정치 없음
아이소타입	IgG
클론성	단클론
형태	액체
농도	0.5mg/ml. 본 제품 농도는 제조배에 따라 다를 수 있습니다.
Storage	Aliquot 하여 -20°C 에 보관(12개월 유효). 냉동/해동 반복을 피하십시오.
Shipping	Ice bags
버퍼	토끼 IgG는 인산염 완충 용액(pH 7.4, 150mM NaCl, 0.02% 산화방지제 및 50% 글리세롤)에 용해되어 있습니다. 단클론 시 +4°C 에서, 장기 보관 시 -20°C 에서 보관하십시오. 냉동/해동 과정을 반복하지 마십시오.
정제	천상정제

적용

희석 비율	WB 1:1000-1:5000, IHC 1:200-1:500, ICC/IF 1:200-1:500, FC 1:100-1:200, IP 1:20-1:50
분자량	34kDa

항원 정보

유전자명	TCEA1
다른 이름	GTF2S; TCEA; Tcea1; TF2S; TF1IS;
유전자 ID	6917.0
SwissProt ID	P23193
면역원	인간 TCEA1의 인공 펩타이드

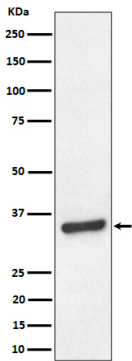
배경

호르몬 RNA 중합효소 전사 인자 2는 중추 신경계에서 주요 해염화장 부를 차지하는 것으로 알려져 있습니다. DNA의 특정 부위를 통한 인장 RNA 중합효소를 억제하고 장 신경 섬유를 형성하는 것을 가지고 있습니다. 새로운 전사체 5'-UTR에 의해 절단된 새로운 3'-말단 인자 2가 생성됩니다.

연구 분야

후생화학/핵산/단백

이미지 데이터



HeLa 세포에서 TCEA1 발현에 대한 웨스턴 블롯 분석