

제품명: Tbx3(13T6) 토끼 단클론 항체

카탈로그 번호: AMRe18709

연구용 전용

요약

설명	재조합 토끼 단클론 항체
숙주	토끼
적용	WB
반응성	인간 쥐 생체
결합	비결합
변형	수정치 없음
아이소타입	IgG
클론성	단클론
형태	액체
농도	0.5mg/ml. 본 제품 농도는 제조배에 따라 다를 수 있습니다.
Storage	Aliquot 하여 -20°C 에 보관(12 개월 유효). 냉동/해동 반복을 피하십시오.
Shipping	Ice bags
버퍼	토끼 IgG 는 인산염 완충 용액(pH 7.4, 150mM NaCl, 0.02% 산형 방부제 및 50% 글리세롤)에 용해되어 있습니다. 단, 보관 시 $+4^{\circ}\text{C}$ 에서, 장기 보관 시 -20°C 에서 보관하십시오. 냉동/해동 과정을 반복하지 마십시오.
정제	천상정제

적용

희석 비율	WB 1:1000-1:5000
분자량	79kDa

항원 정보

유전자명	TBX3
다른 이름	T box 3; T-box protein 3; Tbx3; TBX3 ISO; UMS; XHL;
유전자 ID	6926.0
SwissProt ID	O15119
면역원	인간 Tbx3 의 합성 펩타이드

배경

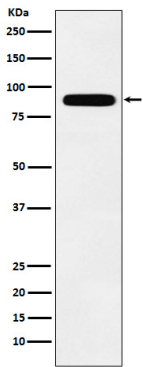
별도 정제된 인간 전사체에서 사파린 형에 중화 결합하는 것으로 증명 (PubMed:10468588). 이 유전자의 조절 영역에 존재하는 호환성 부위 5'- TTCACACCTAGGTGTGAA-3' DNA 서열은 그 자체로 부위에 결합 (PubMed:12000749). 사파린 형에 중화 결합하는 것으로 증명 (PubMed:10468588). 유전자 유도 및 발현은 인유두종 바이러스(유성분) 포유

전임성 조골세포 발현은 뼈 생성의 큰 장애 요인이며, TBX2 과증식증(유전병), TBX2 과형태 폐렴에서 조골세포를 유도하는 데 필요한 SHH, BMP 및 TGF β 신호 전달이 단계에서 작용하는 것으로 증명되었습니다. 초기 뼈 발달 장애인 허벅지 발육 장애는 TBX2 과증식증과도 그리고 과증식증과도 관련이 있습니다. 세포에서 PML 과증식 장애를 포함 (PubMed:22002537).

연구 분야

후유전학/핵산 전달

이미지 데이터



MCF7 세포용에서 Tbx3 발현에 대한 웨스턴 블롯 분석