

제품명: TBR1 (3X17) 토끼 단클론 항체

카탈로그 번호: AMRe18696

연구용 전용

요약

설명	재조합 토끼 단클론 항체
숙주	토끼
적용	WB, IHC, ICC/IF
반응성	인간 쥐 생체
결합	비결합
변형	수정치 없음
아이소타입	IgG
클론성	단클론
형태	액체
농도	0.3mg/ml. 본 제품 농도는 재분배에 따라 다를 수 있습니다.
Storage	Aliquot 하여 -20°C 에 보관 (12 개월 유효). 냉동/해동 반복을 피하십시오.
Shipping	Ice bags
버퍼	토끼 IgG는 인산염 완충 용액 (pH 7.4, 150mM NaCl, 0.02% 산화방지제 및 50% 글리세롤)에 용해되어 있습니다. 단클론 시 +4 $^{\circ}\text{C}$ 에서, 장기 보관 시 -20°C 에서 보관하십시오. 냉동/해동 과정을 반복하지 마십시오.
정제	천상정제

적용

희석 비율	WB 1:500-1:2000, IHC 1:5000-1:50000, ICC/IF 1:100-1:200
분자량	74kDa

항원 정보

유전자명	TBR1
다른 이름	T box brain 1; T-brain-1; TBR 1; Tbr1; TES 56;
유전자 ID	10716.0
SwissProt ID	Q16650
면역원	인간 TBR1의 일부분입니다.

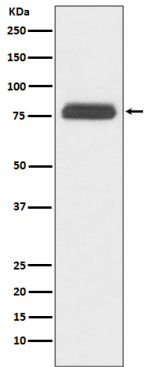
배경

발달 과정에 관여하는 것으로 추정되는 전사 조절자. 정적인 뇌 발현에 팔자이다. 신경 세포 등 충 및 영장류, 척추동물 등 포유류의 여러 조직에 관여하는 전사 인자이다 (PubMed:25232744, PubMed:30250039). FEZF2 의 전사 인자로서, 6 층 두뇌 신경 세포에서 전사 (CS) 경로를 차단하여 CS 축의 가뭄을 5 층 신경 세포로 특이적으로 제한 (유성분).

연구 분야

-

이미지 데이터



안티-HA 태그를 가진 HEK293T 세포에서 TBR1 발현에 대한 웨스턴 블롯 분석