

제품명: TBLR1(6N18) 토끼 단클론 항체

카탈로그 번호: AMRe18694

연구용 전용

요약

설명	재조합 토끼 단클론 항체
숙주	토끼
적용	WB, IHC, ICC/IF
반응성	인간 췌장
결합	비결합
변형	수정치 없음
아이소타입	IgG
클론성	단클론
형태	액체
농도	0.5mg/ml. 본 제품 농도는 제조배에 따라 다를 수 있습니다.
Storage	Aliquot 하여 -20°C 에 보관(12개월 유효). 냉동/해동 반복을 피하십시오.
Shipping	Ice bags
버퍼	토끼 IgG는 인산염 완충 용액(pH 7.4, 150mM NaCl, 0.02% 산화방지제 및 50% 글리세롤)에 용해되어 있습니다. 단클론 시 +4 $^{\circ}\text{C}$ 에서, 장기 보관 시 -20°C 에서 보관하십시오. 냉동/해동 과정을 반복하지 마십시오.
정제	천상정제

적용

희석 비율	WB 1:1000-1:5000, IHC 1:50-1:100, ICC/IF 1:100-1:200
분자량	56kDa

항원 정보

유전자명	TBL1XR1
다른 이름	C21; DC42; IRA1; TBL1XR1;
유전자 ID	79718.0
SwissProt ID	Q9BZK7
면역원	인간 TBLR1의 항원 펩타이드

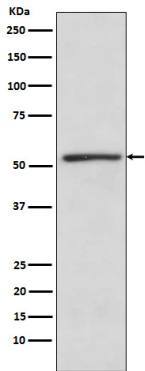
배경

F-box 유전체는 유전체 19S 프로테좀 복합체를 구성하는 단백질로 유한한 단백질 다양성에 의해 다양한 전사 활성에 필수적인 역할을 합니다. 단백질 유전체 19S 프로테좀 복합체를 매개하는 N-Cor 크레브스 복합체 발현은 N-Cor 복합체 프로테좀을 유해 이물질에 노출시켜 분해 및 전사 활성을 가능하게 하는 것으로 추정됩니다.

연구 분야

후유전학/핵산진단

이미지 데이터



K562 세포용질에서 TBLR1 발현에 대한 웨스턴 블롯 분석