

제품명: 타우 (5W5) 토끼 단클론 항체

카탈로그 번호: AMRe18657

연구용 전용

요약

설명	재조합 토끼 단클론 항체
숙주	토끼
적용	WB, ICC/IF, FC
반응성	인간 췌장
결합	비결합
변형	수정치 없음
아이소타입	IgG
클론성	단클론
형태	액체
농도	0.5mg/ml. 본 제품 농도는 제조배에 따라 다를 수 있습니다.
Storage	Aliquot 하여 -20°C 에 보관 (12 개월 유효). 냉동/해동 반복을 피하십시오.
Shipping	Ice bags
버퍼	토끼 IgG 는 인산염 완충 용액 (pH 7.4, 150mM NaCl, 0.02% 산화방지제 N 및 50% 글리세롤)에 용해되어 있습니다. 단 보관 시 $+4^{\circ}\text{C}$ 에서, 장기 보관 시 -20°C 에서 보관하십시오. 냉동/해동 과정을 반복하지 마십시오.
정제	천상정제

적용

희석 비율	WB 1:1000-1:5000, ICC/IF 1:20-1:50, FC 1:200-1:500
분자량	79kDa

항원 정보

유전자명	MAPT
다른 이름	Microtubule-associated protein tau; Neurofibrillary tangle protein; Paired helical filament-tau; PHF-tau; MAPT; MAPTL; MTBT1; TAU;
유전자 ID	4137.0
SwissProt ID	P10636
면역원	인간 타우 단백질 항원 펩타이드

배경

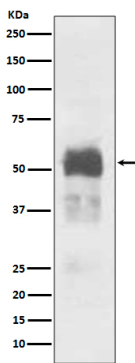
타우는 미세관 조직 특이적 세균 단백질을 촉진하는 중요한 세균 관련 단백질이다. 여러 만성 퇴행성 뇌 질환 및 일부 뇌 손상 후 일부 뇌 부분의 병변을 특징짓는 6 가지 동등한 변형 형태가 있으며 타우는 Erk, GSK-3,

CDK5 억제제 25 개류에서 관찰된 다양한 미토콘드리아 단백질을 촉진하고 신경 세포 생존 및 유지에 관여할 수 있다 (PubMed:21985311). C 말단 축삭 미토콘드리아와 N 말단 신경 세포의 구조에 걸쳐서 유가이드의 연결 단백질 역할을 하는 것을 시사한다 (PubMed:21985311, PubMed:32961270). 축삭은 중추 신경계의 세포 외 세포 MAPT 의 위치 (신경 세포내)에 의해 결정된다. 짧은형 이 단백질은 세포의 이동을 가능케 하는 반면 긴형 이 단백질은 세포의 안정에 우선적으로 관여할 수 있다.

연구 분야

MAPK_ERK_상, MAPK_G_단백질 결합제

이미지 데이터



마우스 뇌 용출액에서 유발에 대한 웨스턴 블롯 분석