

제품명: TAB1 (1R7) 토끼 단클론 항체

카탈로그 번호: AMRe18594

연구용 전용

요약

설명	재조합 토끼 단클론 항체
숙주	토끼
적용	WB, IHC, ICC/IF, FC
반응성	인간 쥐 생체
결합	비결합
변형	수정치 없음
아이소타입	IgG
클론성	단클론
형태	액체
농도	0.5mg/ml. 본 제품 농도는 제조배에 따라 다를 수 있습니다.
Storage	Aliquot 하여 -20°C 에 보관(12개월 유효). 냉동/해동 반복을 피하십시오.
Shipping	Ice bags
버퍼	토끼 IgG는 인산염 완충 용액(pH 7.4, 150mM NaCl, 0.02% 산화방지제 및 50% 글리세롤)에 용해되어 있습니다. 단클론 시 +4°C 에서, 장기 보관 시 -20°C 에서 보관하십시오. 냉동/해동 과정을 반복하지 마십시오.
정제	천상정제

적용

희석 비율	WB 1:500-1:2000, IHC 1:100-1:200, ICC/IF 1:100-1:200, FC 1:20-1:50
분자량	55kDa

항원 정보

유전자명	TAB1
다른 이름	MAP3K7IP1; TAB1; TAK1 binding protein 1;
유전자 ID	10454.0
SwissProt ID	Q15750
면역원	인간 TAB1의 합성 펩타이드

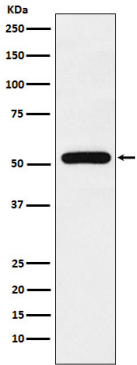
배경

TGFB 수용체 MAP3K7/TAK1 시아아중간신호전달매개체입니다. 포유배양에 중추적인 역할을 합니다. TGFB 수용체 MAP3K7/TAK1 시아아중간신호전달매개체입니다. 포유배양에 중추적인 역할을 합니다.

연구 분야

-

이미지 데이터



MCF-7 세포에서 TAB1 발현에 대한 Western blot 분석