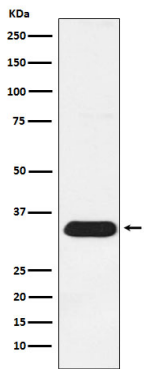


(EMT) 및 세포 이동성으로 조절한다. TGF β 1 과 CAV1 간의 상호작용 및 EMT에 TGF β 1 의 역할 및 분리를 억제하여 TGF β 1 의 세포 표면 발현을 증가시키고 TGF β 1 신호 전달을 증가시킬 수 있다 (PubMed:25893292). SDC1/4 및 PDCD6IP 와 함께 작용하여 증상을 조절한다 (PubMed:22660413). 또한 암에서 세포 이동성 증가 및 세포 주 전이를 조절한다 (PubMed:26539120). 접착 단백질에서 단백질을 분리하거나 세포 접착 구조에 결합하는 것을 할 수 있다. 전사 인자 SOX4 를 IL-5 수용체 (IL5RA) 에 결합하는 것으로 보인다 (PubMed:11498591). 소포 수용체 역할을 할 수 있다 (PubMed:11179419). 초 분자 결합에서 TGF β 1 을 세포 표면으로 표지하는 데 필요한 것으로 보인다 (PubMed:10230395).

연구 분야

신경학

이미지 데이터



HeLa 세포 용출물에서 단백질에 대한 웨스턴 블롯 분석