

**제품명:** 신데칸 1(9L3) 토끼 단클론 항체

**카탈로그 번호:** AMRe18501

연구용 전용

## 요약

설명	재조합 토끼 단클론 항체
숙주	토끼
적용	WB, IHC, ICC/IF, FC
반응성	인간 쥐 생체
결합	비결합
변형	수정치 없음
아이소타입	IgG
클론성	단클론
형태	액체
농도	0.25mg/ml. 본 제품의 농도는 재조비에 따라 다를 수 있습니다.
Storage	Aliquot 하여 $-20^{\circ}\text{C}$ 에 보관(12개월 유효). 냉동/해동 반복을 피하십시오.
Shipping	Ice bags
버퍼	토끼 IgG는 인산염 완충 용액(pH 7.4, 150mM NaCl, 0.02% 산형 방부제 및 50% 글리세롤)에 용해되어 있습니다. 단클론 시 +4 $^{\circ}\text{C}$ 에서, 장기 보관 시 $-20^{\circ}\text{C}$ 에서 보관하십시오. 냉동/해동 과정을 반복하지 마십시오.
정제	천상 정제

## 적용

희석 비율	WB 1:1000-1:5000, IHC 1:1000-1:5000, ICC/IF 1:200-1:500, FC 1:200-1:1000
분자량	32kDa

## 항원 정보

유전자명	SDC1
다른 이름	CD138; CD138 antigen; heparan sulfate proteoglycan fibroblast growth factor receptor; Sdc1; SYND1; Syndecan 1; syndecan proteoglycan 1;
유전자 ID	6382.0
SwissProt ID	P18827
면역원	인간 신데칸1의 합성 펩타이드

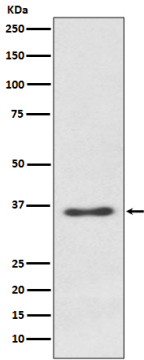
## 배경

헤판 황 염색은 다양한 세포 표면 단백질의 세포 표면 단백질로 세포 표면 단백질의 기능을 연구합니다. SDCBP 및 PDCD6IP와 함께 암 증상을 조절합니다(PubMed:22660413).

## 연구 분야

세포생물학

## 이미지 데이터



라스무스 유전자 발현에 대한 단백질 분석