

제품명: SUN2(18Q3) 토끼 단클론 항체

카탈로그 번호: AMRe18444

연구용 전용

요약

설명	재조합 토끼 단클론 항체
숙주	토끼
적용	WB, IHC, ICC/IF, FC
반응성	인간 췌장
결합	비결합
변형	수정치 없음
아이소타입	IgG
클론성	단클론
형태	액체
농도	0.25mg/ml. 본 제품의 농도는 재조합에 따라 다를 수 있습니다.
Storage	Aliquot 하여 -20°C 에 보관(12개월 유효). 냉동/해동 반복을 피하십시오.
Shipping	Ice bags
버퍼	토끼 IgG는 인산염 완충 용액(pH 7.4, 150mM NaCl, 0.02% 산화방지제 및 50% 글리세롤)에 용해되어 있습니다. 단클론 시 +4°C 에서, 장기 보관 시 -20°C 에서 보관하십시오. 냉동/해동 과정을 반복하지 마십시오.
정제	천상정제

적용

희석 비율	WB 1:1000-1:5000, IHC 1:200-1:1000, ICC/IF 1:200-1:2000, FC 1:20-1:50
분자량	80kDa

항원 정보

유전자명	SUN2
다른 이름	FRIGG; UNC84B;
유전자 ID	25777.0
SwissProt ID	Q9UH99
면역원	인간 SUN2 의 항원 펩타이드

배경

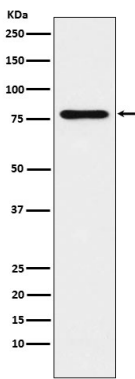
SUN 단백질은 핵 구조와 핵 외 세포골격을 연결하는 단백질이다. LINC 복합체 구성요인이다. 이 복합체는 핵 외에 위치한다. LINC(핵 외 세포골격 연결) 복합체 구성요소로서 핵 외 세포골격 사이의 연결에 관여한다. LINC 복합체에 대한 핵 외 세포골격은 핵을 통한 기계적 전달과 핵 이동 및 위치 결정에 중요한 역할을 한다. 특히, SYNE2 와 SUN2 는 핵 외 세포골격 연결의 주요 단백질이다.

(TAN) 리간체 결합이 아닌 중심핵이 동등하게 결합하는 것으로 보인다. SUN1/2:KASH5 LINC 복합체는 감열성 말단 세포와 새로운 결합 감열성 핵(ENM)에 풍부하고 대립의 방향성 세포 및 신경 세포와 동등하게 결합하여 핵에 풍부하다. 망막용액에서 핵에는 세질 아민이 아닌 및 카신 등 복합체 그리고 B 형 리간체의 결합을 통해 SUN1 과 SUN2 는 가장 흔한 것으로 보인다. 감열성 핵에 염색이 되고 배지 형에 필요한 코딩 및 비코딩 RNA 의 선택적 위치를 발견한다. 또한 말단 세포 핵에 부속 배지 형이 일어나는 데 풍부하다. 또한 포스포 RAB5-GDP 수용체는 RAB5 활성에 결합할 수 있다.

연구 분야

-

이미지 데이터



Jurkat 세포 용출물에서 SUN2 발현에 대한 웨스턴 블롯 분석