

제품명: STXBP1(6W16) 토끼 단클론 항체

카탈로그 번호: AMRe18427

연구용 전용

요약

설명	재조합토끼단클론항체
숙주	토끼
적용	WB, ICC/IF
반응성	인간 쥐 생체
결합	비결합
변형	수정치 없음
아이소타입	IgG
클론성	단클론
형태	액체
농도	0.5mg/ml. 본제품의 농도는 제조배치에 따라 다를 수 있습니다.
Storage	Aliquot 하여 -20°C 에 보관(12 개월 유효). 냉동/해동 반복을 피하십시오.
Shipping	Ice bags
버퍼	50mM 트리스클로르산(pH 7.4), 0.15M NaCl, 40% 글세롤 0.01% 산화방지제 N 및 0.05% 보존제에 첨가되어 공급됩니다.
정제	천상정제

적용

희석 비율	WB 1:1000-1:5000, ICC/IF 1:100-1:200
분자량	68kDa

항원 정보

유전자명	STXBP1
다른 이름	P67; NSEC1; UNC18; RBSEC1; MUNC18-1;
유전자 ID	6812.0
SwissProt ID	P61764
면역원	인간 Munc18-1의 합성 펩타이드

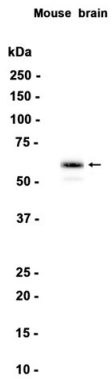
배경

GTP 결합 단백질의 상호작용을 통해 세포 소포의 이동 및 융합 조절에 관여하는 신경 세포 접착 분자(SAM) 소포의 접합 구성요인인 단백질 1 비율 결합 단백질(유사)에 근거하여 GTP 결합 단백질의 상호작용을 통해 세포 소포의 이동 및 융합 조절에 관여하는 신경 세포 접착 분자(SAM) 소포의 접합 구성요인인 단백질 1 비율 결합 단백질은, 2, 3 과 상호작용할 수 있지만 단백질 4와는 상호작용하지 않는다. 세포 내 융합 반응의 특성을 결정하는데 역할을 할 수 있다.

연구 분야

신경학

이미지 데이터



STXBP1(6W16) 항을 농도 1:1000 희석하여 마우스 뇌 조직 추출액에 대한 웨스턴 블롯 분석을 수행했다.