

제품명: 스타트민 1 (10E8) 토끼 단클론 항체

카탈로그 번호: AMRe18370

연구용 전용

요약

설명	재조합 토끼 단클론 항체
숙주	토끼
적용	WB, IHC, ICC/IF, FC, IP
반응성	인간 췌장
결합	비결합
변형	수정치 없음
아이소타입	IgG
클론성	단클론
형태	액체
농도	0.5mg/ml. 본 제품 농도는 제조 배치에 따라 다를 수 있습니다.
Storage	Aliquot 하여 -20°C 에 보관 (12 개월 유효). 냉동/해동 반복을 피하십시오.
Shipping	Ice bags
버퍼	토끼 IgG 는 인산염 완충 용액 (pH 7.4, 150mM NaCl, 0.02% 산화방지제 N 및 50% 글리세롤)에 용해되어 있습니다. 단 보관 시 $+4^{\circ}\text{C}$ 에서, 장기 보관 시 -20°C 에서 보관하십시오. 냉동/해동 과정을 반복하지 마십시오.
정제	천상정제

적용

희석 비율	WB 1:1000-1:5000, IHC 1:200-1:2000, ICC/IF 1:100-1:200, FC 1:50-1:100, IP 1:20-1:50
분자량	17kDa

항원 정보

유전자명	STMN1
다른 이름	LAG; LAP18; Leukemia-associated gene protein; Metablastin; Oncoprotein 18; Op18; Phosphoprotein p19; pp17; pp19; PR22; Pr22 protein; Prosolin; SMN; Stathmin1; STMN1;
유전자 ID	3925.0
SwissProt ID	P16949
면역원	인간 스타트민 1 의 항원 펩타이드

배경

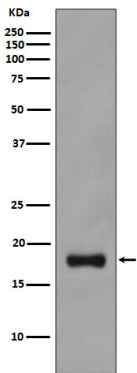
미세소관 (MT) 골격은 세포의 구조적 틀을 형성하며, 세포의 분화, 이동, 증식 및 사멸을 위한 중요한 역할을 합니다. Ser-16 에 의한 인산화는 골격에서 주요하게 관찰될 수 있습니다. 해당 분야의 연구에 관심이 있으시면 techsupport@enkilife.com 으로 문의하십시오.

다(유세포분석)

연구 분야

신경학

이미지 데이터



PC-12 세포 용출물에서 Stathmin 1 발현에 대한 웨스턴 블롯 분석