

**제품명: STAT6(12B11) 토끼 단클론 항체**

**카탈로그 번호: AMRe18366**

연구용 전용

**요약**

설명	재조합 토끼 단클론 항체
숙주	토끼
적용	WB, IHC, ICC/IF, FC, IP
반응성	인간
결합	비결합
변형	수정치 없음
아이소타입	IgG
클론성	단클론
형태	액체
농도	0.5mg/ml. 본 제품 농도는 제조 배치에 따라 다를 수 있습니다.
Storage	Aliquot 하여 -20°C 에 보관(12 개월 유효). 냉동/해동 반복을 피하십시오.
Shipping	Ice bags
버퍼	토끼 IgG 는 인산염 완충 용액(pH 7.4, 150mM NaCl, 0.02% 산화방지제 N 및 50% 글리세롤)에 용해되어 있습니다. 단 보관 시 +4°C 에서 , 장기 보관 시 -20°C 에서 보관하십시오. 냉동/해동 과정을 반복하지 마십시오.
정제	천상 정제

**적용**

희석 비율	WB 1:500-1:2000, IHC 1:50-1:200, ICC/IF 1:100-1:200, FC 1:20-1:50, IP 1:20-1:50
분자량	94kDa

**항원 정보**

유전자명	STAT6
다른 이름	IL-4-STAT; Signal transducer and activator of transcription 6; interleukin-4 induced; STAT, interleukin4-induced; STAT6; STAT6B; STAT6C; transcription factor IL-4 STAT
유전자 ID	6778.0
SwissProt ID	P42226
면역원	인간 STAT6 의 항원 펩타이드

**배경**

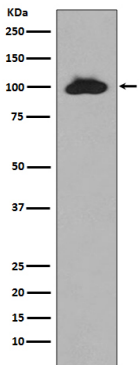
STAT6 는 STAT 계열 전사 인자이다. IL4 매개 통로 작용에 중요한 역할을 하며 IL4 의 항원 결합을 통한 BCL2L1/BCL-X(L) 의 발현을 유도한다. STAT6 전사 활성화는 두 가지 기능을 수행하여

, IL4/인터류킨4 및 L3/인터류킨3 매개 신호전달에 관여한다

## 연구 분야

신호전달

## 이미지 데이터



Raji 세포에서 STAT6 발현에 대한 웨스턴 블롯 분석