

제품명: STAT5a (1Y19) 토끼 단클론 항체

카탈로그 번호: AMRe18361

연구용 전용

요약

설명	재조합 토끼 단클론 항체
숙주	토끼
적용	WB, IHC, ICC/IF, FC, IP
반응성	인간 췌장
결합	비결합
변형	수정치 없음
아이소타입	IgG
클론성	단클론
형태	액체
농도	0.3mg/ml. 본 제품 농도는 제조배에 따라 다를 수 있습니다.
Storage	Aliquot 하여 -20°C 에 보관 (12 개월 유효). 냉동/해동 반복을 피하십시오.
Shipping	Ice bags
버퍼	토끼 IgG 는 인산염 완충 용액 (pH 7.4, 150mM NaCl, 0.02% 산화방지제 N 및 50% 글리세롤)에 용해되어 있습니다. 단클론 시 +4 $^{\circ}\text{C}$ 에서, 장기 보관 시 -20°C 에서 보관하십시오. 냉동/해동 과정을 반복하지 마십시오.
정제	천상정제

적용

희석 비율	WB 1:500-1:2000, IHC 1:200-1:1000, ICC/IF 1:100-1:500, FC 1:50-1:200, IP 1:20-1:50
분자량	91kDa

항원 정보

유전자명	STAT5A
다른 이름	MGF; MPF; Mammary gland factor; STA5A; STAT5; STAT5A
유전자 ID	6776.0
SwissProt ID	P42229
면역원	인간 STAT5a 의 항원 펩타이드

배경

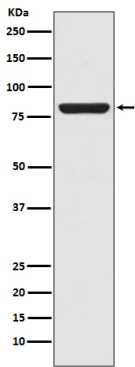
이 유전자에 의해 생성된 STAT 전사 인자는 결합 시 유인성 인자로서 STAT 계단식 신호 전달 체계에 의해 인산화, 중 또는 중 이상형에서 핵으로 이동한 후 전사 인자로 작용한다. 신호 전달 전 활성화는 두 가지 가용 수용체 시퀀스인 KITLG/SCF 및 기타 성장 인자에 대한 반응을 매개한다. ERBB4 에 대한 반응을 매개한다. 활성화된 FGFR1, FGFR2, FGFR3

및 FGFR4 에 대한 표반을 개발하였습니다. GAS 요에 결합하여 PRL 유전자를 활성화한다. 유가 농도 의존적 반응을 보인다.

연구 분야

신약개발

이미지 데이터



A431 세포에서 STAT5a 에 대한 항체 분석