

**제품명: STAT3(11W6) 토끼 단클론 항체**

**카탈로그 번호: AMRe18352**

연구용 전용

## 요약

설명	재조합 토끼 단클론 항체
속주	토끼
적용	WB, IHC, ICC/IF, FC
반응성	인간 쥐 생체
결합	비결합
변형	수정치 없음
아이소타입	IgG
클론성	단클론
형태	액체
농도	0.5mg/ml. 본 제품 농도는 제조배에 따라 다를 수 있습니다.
Storage	Aliquot 하여 $-20^{\circ}\text{C}$ 에 보관(12개월 유효). 냉동/해동 반복을 피하십시오.
Shipping	Ice bags
버퍼	토끼 IgG는 인산염 완충 용액(pH 7.4, 150mM NaCl, 0.02% 산화방지제 및 50% 글리세롤)에 용해되어 있습니다. 단, 보관 시 $+4^{\circ}\text{C}$ 에서, 장기 보관 시 $-20^{\circ}\text{C}$ 에서 보관하십시오. 냉동/해동 과정을 반복하지 마십시오.
정제	천상정제

## 적용

희석 비율	WB 1:1000-1:5000, IHC 1:50-1:200, ICC/IF 1:100-1:200, FC 1:100-1:200
분자량	88kDa

## 항원 정보

유전자명	STAT3
다른 이름	APRF, Acute-phase response factor, Signal transducer and activator of transcription 3
유전자 ID	6774.0
SwissProt ID	P40763
면역원	인간 STAT3의 합성 펩타이드

## 배경

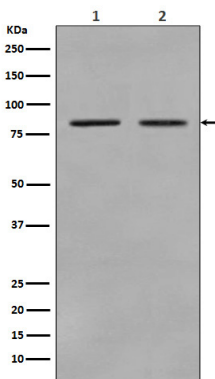
이 유전자에 코딩된 단백질은 STAT 단백질 계열에 속한다. STAT 계열 단백질은 세포 인 및 성장 인자에 반응하여 수용체 관련 키나제에 의해 인산화 후 중등도 중량 복합체를 형성하여 세포로 통과시킨 후 전사 인자로 작용한다. 이 단백질은 IFN, EGF, IL5, IL6, HGF, LIF 및 BMP2를 포함한 다양한 인자 및 성장 인자에 반응하여 복합체를 형성한다. 다른 유전자로는 KITLG/SCF, LEP 및 기타 성장 인자에 대한 반응을 매

하는 신호 전달 및 전사 활성화 인자입니다(PubMed:10688651, PubMed:12359225, PubMed:12873986, PubMed:15194700, PubMed:17344214, PubMed:18242580, PubMed:23084476). 활성화된 NCOA1 또는 MED1 과 같은 코활화 인자 특이적 유전자 프로모터 영역을 포함합니다(PubMed:17344214). 활성화된 FGFR1, FGFR2, FGFR3 및 FGFR4 에 대한 리간드 결합을 가능하게 합니다(PubMed:12873986). 인터류킨 6(IL6)에 의한 IL6ST/gp130 신호 전달 활성화 시, 또한 급성 만성 염증 자극으로 모세포 유전 IL6 반응 요에 결합합니다(PubMed:12359225). IL31RA 를 통해 IL31 에 의해 활성화됩니다(PubMed:15194700). 마틴 CD4(+) T 세포 Th-helper Th17 또는 조절 세포(Treg)로 분화하는 것을 조절함으로써 반응 조절에 관여합니다. LOXL3 에 의해 라지 칸외티아제 및 산화 STAT3 억제 활성을 방해하고 전사 활성을 억제합니다(PubMed:28065600). CCND1 과 같은 G1 기아 S 기의 전이에서 중요한 역할을 하며 유세포 분석을 통해 조절에 관여합니다(PubMed:17344214). LEP 기발노크 생성 산체에 대해 항상성 및 수에 미치는 영향을 매개합니다(유세포 분석). LEP 활성화 시 BIRC5 발현을 활성화시켜 세포 사멸에 관여할 수 있습니다(PubMed:18242580). 세포질 STAT3 는 EIF2AK2/PKR 활성을 억제하여 자포토스를 억제합니다(PubMed:23084476). 연골 분해 조절과 같은 뼈 세포의 기본 기능에 중요한 역할을 합니다(유세포 분석).

## 연구 분야

신호 전달

## 이미지 데이터



(1) A431 세포 용출물 (2) Raji 세포 용출물에서 STAT3 발현에 대한 웨스턴 블롯 분석