

제품명: STAT2(5I18) 토끼 단클론 항체

카탈로그 번호: AMRe18349

연구용 전용

요약

설명	재조합 토끼 단클론 항체
숙주	토끼
적용	WB, IHC, ICC/IF, FC
반응성	인간 쥐 생체
결합	비결합
변형	수정치 없음
아이소타입	IgG
클론성	단클론
형태	액체
농도	0.28mg/ml. 본 제품의 농도는 재조합에 따라 다를 수 있습니다.
Storage	Aliquot 하여 -20°C 에 보관 (12 개월 유효). 냉동/해동 반복을 피하십시오.
Shipping	Ice bags
버퍼	토끼 IgG 는 인산염 완충액 (pH 7.4, 150mM NaCl, 0.02% 산형 방부제 N 및 50% 글리세롤) 에 용해되어 있습니다.
정제	천상 정제

적용

희석 비율	WB 1:1000-1:5000, IHC 1:100-1:200, ICC/IF 1:20-1:50, FC 1:50-1:100
분자량	98 kDa

항원 정보

유전자명	STAT2
다른 이름	-
유전자 ID	6773.0
SwissProt ID	P52630
면역원	인간 STAT2 의 합성 펩타이드

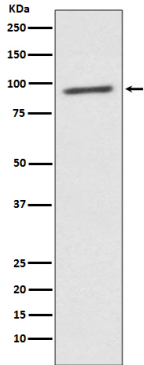
배경

-

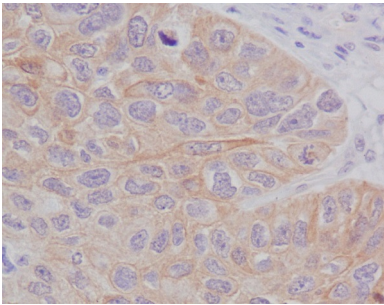
연구 분야

실험결과

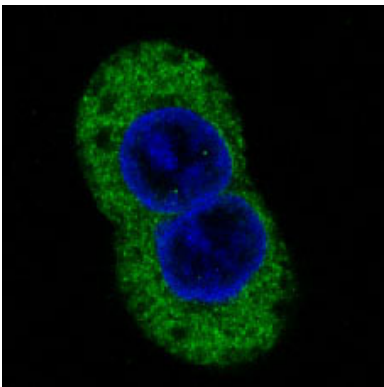
이미지 데이터



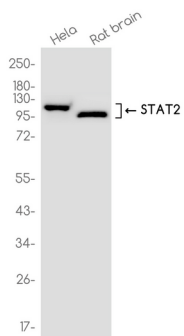
STAT2 항체를 사용하여 K562 세포 용출액에서 STAT2의 일차 단백질을 확인합니다.



STAT2 항체를 용매와 핀포인트 염색액의 염색 후 분석. 항원 특이성 검출을 위해 과산화수소 염색을 pH 6.0 용액을 사용했다.



STAT2 항체를 사용하여 A431 세포에서 STAT2의 면역광을 확인합니다.



STAT2 항체를 사용하여 HeLa 세포 및 쥐 뇌 용출액에서 STAT2를 일차 단백질을 확인합니다.