

제품명: SSTR5(13S14) 토끼 단클론 항체

카탈로그 번호: AMRe18311

연구용 전용

요약

설명	재조합 토끼 단클론 항체
숙주	토끼
적용	WB, FC
반응성	인간 췌장
결합	비결합
변형	수정치 없음
아이소타입	IgG
클론성	단클론
형태	액체
농도	0.5mg/ml. 본제품의 농도는 재분배에 따라 다를 수 있습니다.
Storage	Aliquot 하여 -20°C 에 보관(12개월 유효). 냉동/해동 반복을 피하십시오.
Shipping	Ice bags
버퍼	토끼 IgG는 인산염 완충 용액(pH 7.4, 150mM NaCl, 0.02% 산화방지제 N 및 50% 글리세롤)에 용해되어 있습니다. 단클론 시 +4°C 에서, 장기 보관 시 -20°C 에서 보관하십시오. 냉동/해동 과정을 반복하지 마십시오.
정제	천상정제

적용

희석 비율	WB 1:1000-1:5000, FC 1:100-1:500
분자량	39kDa

항원 정보

유전자명	SSTR5
다른 이름	SSTR5; SS5R; Sstr5;
유전자 ID	6755.0
SwissProt ID	P35346
면역원	인간 췌장 조직에서 추출된 SSTR5의 항원 펩타이드

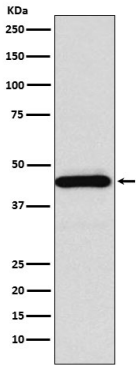
배경

소트도민 28 수용체와 소트도민 4 수용체와는 상대적으로 약한 결합을 나타내며, 약한 결합은 다른 리간드들과 유사한 G 단백질에 의해 유도되는 신호 전달 경로를 통해 SSTR2 의 세포 표면에서 결합을 증진한다.

연구 분야

-

이미지 데이터



HeLa 세포에서 소포체 스트레스에 대한 단백질 분석