

제품명: Src(12F19) 토끼 단클론 항체

카탈로그 번호: AMRe18260

연구용 전용

요약

설명	재조합 토끼 단클론 항체
숙주	토끼
적용	WB, IHC
반응성	인간 췌장암
결합	비결합
변형	수정치 없음
아이소타입	IgG
클론성	단클론
형태	액체
농도	0.5mg/ml. 본 제품 농도는 재조합에 따라 다를 수 있습니다.
Storage	Aliquot 하여 -20°C 에 보관(12 개월 유효). 냉동/해동 반복을 피하십시오.
Shipping	Ice bags
버퍼	토끼 IgG 는 인산염 완충 용액(pH 7.4, 150mM NaCl, 0.02% 산화방지제 N 및 50% 글리세롤)에 용해되어 있습니다. 단클론 시 +4°C 에서, 장기 보관 시 -20°C 에서 보관하십시오. 냉동/해동 과정을 반복하지 마십시오.
정제	천상정제

적용

희석 비율	WB 1:500-1:2000, IHC 1:50-1:100
분자량	60kDa

항원 정보

유전자명	SRC
다른 이름	EC 2.7.10.2; p60-Src; c-Src; pp60;c-src;
유전자 ID	6714.0
SwissProt ID	P12931
면역원	인간 Src 의 항원 펩타이드

배경

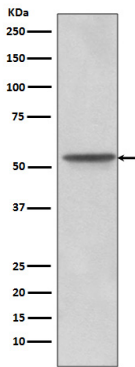
SRC 는 Src 가족의 가장 중요한 구성 요소이며, 인산염을 하는 비양성 단백질로 알려져 있습니다. PTK2B 와 함께 작용하여 표적에 인산염을 중화시킵니다. 이러한 기능은 SRC-PTK2B 복합체와 SRC 키아제 활성이 관련되어 있습니다. SRC 는 면역 반응에 연관이 있으며, 암 발생에 수반되는 단백질로 알려져 있습니다. G 단백질 결합 수용체 시그널링 체계 등 다양한 세포 신호 전달 경로에 관여하는 비양성

단일특이키아입다

연구 분야

신호전달

이미지 데이터



U87-MG 세포용질에서 Src 발현에 대한 웨스턴 블롯 분석