

**제품명: SPTA1(10A17) 토끼 단클론 항체**

**카탈로그 번호: AMRe18226**

연구용 전용

## 요약

설명	재조합 토끼 단클론 항체
숙주	토끼
적용	WB, FC
반응성	인간 쥐 생체
결합	비결합
변형	수정치 없음
아이소타입	IgG
클론성	단클론
형태	액체
농도	0.5mg/ml. 본 제품 농도는 제조배에 따라 다를 수 있습니다.
Storage	Aliquot 하여 $-20^{\circ}\text{C}$ 에 보관(12개월 유효). 냉동/해동 반복을 피하십시오.
Shipping	Ice bags
버퍼	토끼 IgG는 인산염 완충 용액(pH 7.4, 150mM NaCl, 0.02% 산화방지제 N 및 50% 글리세롤)에 용해되어 있습니다. 단클론 시약 +4°C 에서, 장기 보관 시 $-20^{\circ}\text{C}$ 에서 보관하십시오. 냉동/해동 과정을 반복하지 마십시오.
정제	천상정제

## 적용

희석 비율	WB 1:1000-1:5000, FC 1:100-1:500
분자량	280kDa

## 항원 정보

유전자명	SPTA1
다른 이름	EL2; Elliptocytosis2; erythrocyte; Erythroid alpha spectrin; HS3; SPH3; SPTA; SPTA1;
유전자 ID	6708.0
SwissProt ID	P02549
면역원	인간 엘라 1 스펙트린의 합성 펩타이드

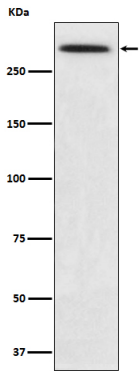
## 배경

스펙트린은 적혈구 세포막에 있는 세포골격 내역의 주요 구성요소입니다. 스펙트린은 밴드 4.1 및 약 14kDa로 결합하여 적혈구 세포막의 세포골격 구조를 형성합니다. 스펙트린은 적혈구 세포막에 있는 세포골격 내역의 주요 구성요소입니다. 스펙트린은 밴드 4.1 및 약 14kDa로 결합하여 적혈구 세포막의 세포골격 구조를 형성합니다.

## 연구 분야

-

## 이미지 데이터



K562 세포에서 SPTA1 발현에 대한 웨스턴 블롯 분석