

**제품명:** 스프라우티 2(405) 토끼 단클론 항체

**카탈로그 번호:** AMRe18214

연구용 전용

## 요약

설명	재조합 토끼 단클론 항체
숙주	토끼
적용	WB, IHC, ICC/IF
반응성	인간 쥐
결합	비결합
변형	수정치 없음
아이소타입	IgG
클론성	단클론
형태	액체
농도	0.5mg/ml. 본 제품 농도는 재분배에 따라 다를 수 있습니다.
Storage	Aliquot 하여 -20°C 에 보관(12 개월 유효). 냉동/해동 반복을 피하십시오.
Shipping	Ice bags
버퍼	토끼 IgG 는 인산염 완충 용액(pH 7.4, 150mM NaCl, 0.02% 산화방지제 N 및 50% 글리세롤)에 용해되어 있습니다. 단 보관시 +4°C 에서 , 장기 보관시 -20°C 에서 보관하십시오. 냉동/해동 과정을 반복하지 마십시오.
정제	천상정제

## 적용

희석 비율	WB 1:1000-1:5000, IHC 1:50-1:100, ICC/IF 1:100-1:200
분자량	35kDa

## 항원 정보

유전자명	SPRY2
다른 이름	hSPRY2; Sprouty2; SPRY2;
유전자 ID	10253.0
SwissProt ID	O43597
면역원	인간 Spry-2 의 항원 펩타이드

## 배경

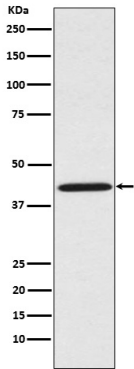
섬유아세포 성장 인자(FGF) 경로의 결핍은 종양 억제 발을 증가시킬 수 있습니다. FGF 매개 ERK1/2 인화 작용은 섬유아세포 성장 인자(FGF) 경로의 결핍을 억제합니다(유상 참조). 또한 FGF 유도체는 수정치 유전자 결핍을 억제하고 종양 억제 발을 증가시킬 수 있습니다(유상 참조). 망상 조직에서 TGFβ 유도체는 결합을 억제합니다(유상 참조). CBL/C-CBL 매개 EGFR

유전자 클로닝 (PubMed:17974561).

## 연구 분야

-

## 이미지 데이터



HeLa 세포에서 Sprouty 2 발현에 대한 웨스턴 블롯 분석