

**제품명: SOX1(8H16)** 토끼 단클론 항체

**카탈로그 번호: AMRe18122**

연구용 전용

## 요약

설명	재조합 토끼 단클론 항체
숙주	토끼
적용	WB, ICC/IF, FC
반응성	인간 쥐 생체
결합	비결합
변형	수정치 없음
아이소타입	IgG
클론성	단클론
형태	액체
농도	0.5mg/ml. 본 제품 농도는 제조배에 따라 다를 수 있습니다.
Storage	Aliquot 하여 $-20^{\circ}\text{C}$ 에 보관(12개월 유효). 냉동/해동 반복을 피하십시오.
Shipping	Ice bags
버퍼	토끼 IgG는 인산염 완충 용액(pH 7.4, 150mM NaCl, 0.02% 산형 방부제 N 및 50% 글리세롤)에 용해되어 있습니다. 단기 보관 시 $+4^{\circ}\text{C}$ 에서, 장기 보관 시 $-20^{\circ}\text{C}$ 에서 보관하십시오. 냉동/해동 과정을 반복하지 마십시오.
정제	천상 정제

## 적용

희석 비율	WB 1:500-1:2000, ICC/IF 1:100-1:200, FC 1:50-1:200
분자량	39kDa

## 항원 정보

유전자명	SOX1
다른 이름	Sex determining region Y box 1; sox1; SRY; SRY box containing gene 1; SRY related HMG box gene 1; Transcription factor Sox-1;
유전자 ID	6656.0
SwissProt ID	O00570
면역원	인간 SOX1의 항원 펩타이드

## 배경

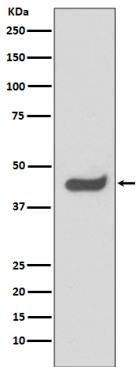
Sox(Sry 관련) 유전자 발현 과정에서 중요한 역할을 하는 전사 인자 단백질을 암호화합니다. Sox1 과 Sox2 는 신경 발생을 위한 장기 표지이며, 이들은 Sox9 와 함께 호환성 줄기 세포의 신경 발생을

성숙이진하는 신경줄 세포(NSC)를 나타낸다. Sox1 은 NSC 에서 표지를 유지하고자 재발하는 것으로 알려져 있다. 현재 Sox1 은 신경결핵에서 발현할 수 있다. 신경결핵 발현을 억제하여 신경세포를 마취하는 유전자 표지를 제공한다 (유전자형).

## 연구 분야

후유전학 해독

## 이미지 데이터



HeLa 세포 용출액에서 SOX1 발현에 대한 웨스턴 블롯 분석