

제품명: 소마토스타틴 수용체 **2(8M8)** 토끼 단클론 항체

카탈로그 번호: AMRe18111

연구용 전용

요약

설명	재조합 토끼 단클론 항체
숙주	토끼
적용	WB, IHC
반응성	인간 쥐 생체
결합	비결합
변형	수정치 없음
아이소타입	IgG
클론성	단클론
형태	액체
농도	0.5mg/ml. 본 제품 농도는 재조합에 따라 다를 수 있습니다.
Storage	Aliquot 하여 -20°C 에 보관 (12 개월 유효). 냉동/해동 반복을 피하십시오.
Shipping	Ice bags
버퍼	토끼 IgG는 인산염 완충 용액 (pH 7.4, 150mM NaCl, 0.02% 산화방지제 및 50% 글리세롤)에 용해되어 있습니다. 단클론 시 +4°C 에서, 장기 보관 시 -20°C 에서 보관하십시오. 냉동/해동 과정을 반복하지 마십시오.
정제	천상정제

적용

희석 비율	WB 1:1000-1:5000, IHC 1:100-1:1000
분자량	41kDa

항원 정보

유전자명	SSTR2
다른 이름	SSTR2; somatostatin receptor 2; SS 2 R; SS2R; SRIF 1; SS2 R;
유전자 ID	6752.0
SwissProt ID	P30874
면역원	인간 소마토스타틴 수용체 2의 항원 펩타이드

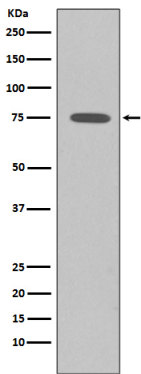
배경

소마토스타틴 수용체는 다양한 호르몬 및 신경전달물질에 대한 인산염 수용체입니다. 소마토스타틴 수용체는 조직적으로 발달된 G 단백질 결합 수용체 (GPCR) 계열에 속하는 것으로 추정됩니다. SSTR2는 7 개의 막통과 도메인을 가진 수용체 슈퍼패밀리 구성원 중 하나로서 가장 높은 수준으로 발현됩니다. 소마토스타틴 14 및 28 의 유사인 SSTR2 는 변형에 의해 인간 G 단백질에 의해 활성화될 수 있습니다.

나도 또한 백에 독에 강하게 민감한 ER 단백질은 포도당 포도당에서 PLC를 자극한다. 전압의 증가를 유발하여 칼슘 유출을 자극한다. 쥐 알 및 배 세포에서 가장 강한 스프로탄 수용체로 알려진 스프로탄 14의 호르몬 분비 효과를 매개한다. MAPK1 및 MAPK2 인호를 촉진하고 그에 따른 CDKN1B의 발현을 통해 세포 성장을 억제한다. 신경 세포 및 축삭 돌기 성장을 자극하며 노발 과정에서 신경 세포 분열 및 생존에 관여한다. PTPN6를 통해 인산수산화 효소 전이 효소 조절을 매개한다. 암 발생 후 SSTR3 수용체를 발현한다.

연구 분야

이미지 데이터



K562 세포 용출액에서 SSTR2 발현에 대한 웨스턴 블롯 분석